

한국건강가정진흥원 중장기 경영목표 (2023 ~ 2027)

2022년 10월



한국건강가정진흥원
KOREAN INSTITUTE FOR HEALTHY FAMILY

목 차

I. 그간의 성과 및 향후 경영환경 분석	1
1. 기관현황	1
2. 그간의 경영성과	3
3. 향후 경영환경 분석	7
4. 기관 주요사업 관련 국정과제 및 정부 중장기계획	13
II. 경영목표체계	15
1. 경영목표 체계도	15
2. 가치체계	16
3. 전략체계	18
III. 세부 추진계획	22
전략목표 1. 가족서비스 HUB기능 강화	22
전략목표 2. 다양한 가족 맞춤형 지원 강화	42
전략목표 3. 가족위기 대응 강화	59
전략목표 4. ESG기반 지속가능 경영 선도	71
IV. 환류 등 관련계획	94
1. 이행상황 점검계획	94
2. 평가 및 환류체계	95

1 기관 현황

□ 일반현황

○ 기관명 : 한국건강가정진흥원

○ 설립근거 : 건강가정기본법 제34조의 2 (한국건강가정진흥원의 설립 등)

- 설립목적 : 효율적이고 체계적인 가족서비스 전달체계 지원으로 다양한 가족의 삶의 질 향상 및 가족역량 강화 도모

○ 주요연혁

- 2005. 1. 중앙건강가정지원센터 개소

- 2009. 1. 전국다문화가족사업지원단 수탁

- 2011. 8. (재)한국건강가정진흥원 개원

- 2015. 1. 한국건강가정진흥원 법정법인 전환

※ 2015. 3. 양육비 이행지원 서비스 개시

- 2020. 2. 준정부기관 지정

○ 주요기능

- 가족서비스 기획 및 개발

- 가족서비스 품질관리 및 고도화

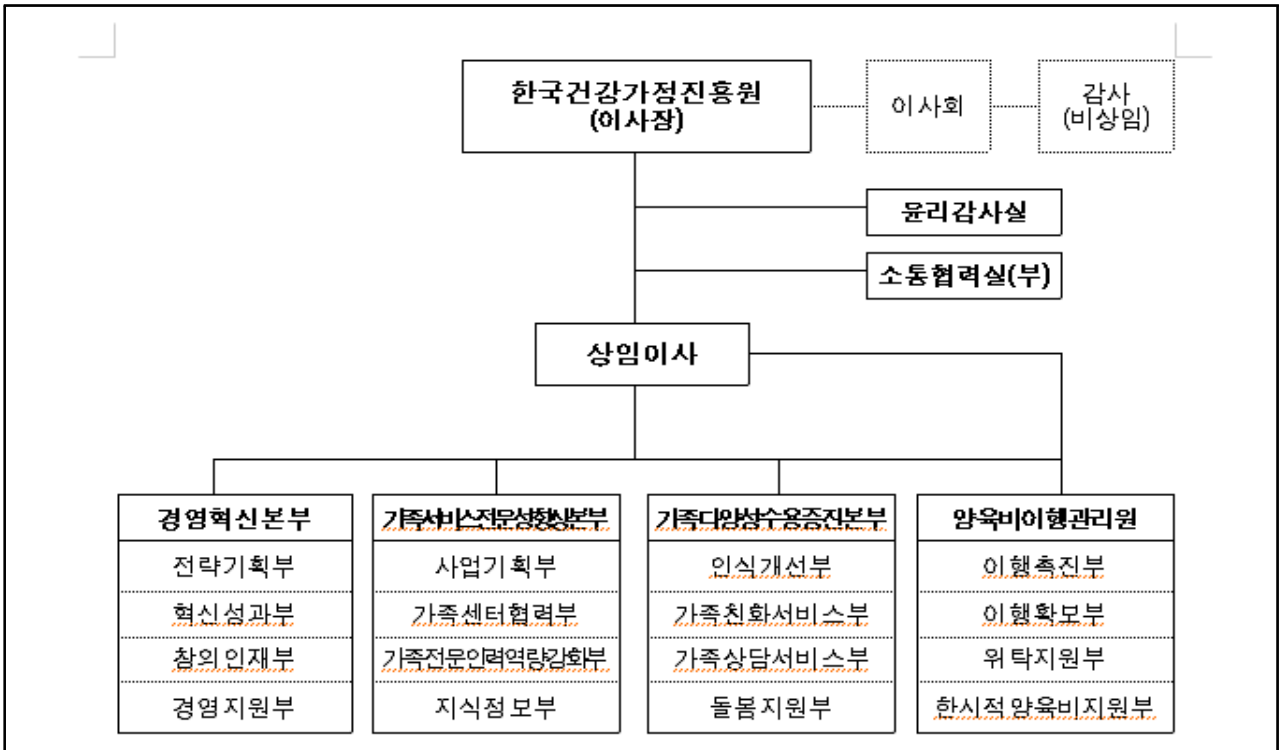
- 가족서비스 지원인력 전문역량 강화

- 선제적 대응 통한 가족위기 발굴·지원

- 포용적 가족 사회문화조성 등

□ 조직 및 인력 현황

○ 조직 : 4본부 1실 17부



○ 정원 : 187명

(단위 : 명, '22. 9월말 기준)

구분	계	임원	1급	2급	3급	4급	5급	공무직
정원	187	2	4	5	13	36	70	57
현원	180	2	3	6	12	34	71	52

* 여성 72.9%, 남성 27.1%

○ '22년도 예산현황

(단위 : 백만원)

구분		2021년 (A)	2022년 (B)	증감 (B-A)	%
수입	1. 정부출연금	21,170	28,350	7,180	33.9
	합계	21,170	28,350	7,180	-
지출	1. 인건비	8,459	8,676	217	2.6
	2. 운영비	2,105	6,131	4,026	191.3
	3. 사업비	10,171	13,108	2,937	28.9
	4. 예비비	435	435	-	-
	합계	21,170	28,350	7,180	33.9

2 그간의 경영성과

I. 사회변화에 따른 가족 지원 선도 및 서비스 역량 강화

- (연구개발 및 서비스 기획)가족변화 반영 및 서비스 개선을 위한 연구과제 수행, 확산
 - 가족다양성 확장에 따른 방향성 정립, 가족서비스 수요조사, 데이터 분석 등(22년)
 - 비대면가족프로그램 개발·운영, 1인가구 사회적 관계망지원 사업 매뉴얼 개발 등
 - 코로나19대응 가족관계방역 상담매뉴얼, 한국인의 가족인식조사 등(21년)
- (가족서비스 지원) 244개 전국 가족센터 컨설팅 및 SOC공간구성 지원, 신규프로그램 발굴 등 중앙지원 강화 및 이용자서비스 확대노력
 - * (21년) 245개센터, 6,097,847명 → (22년 6월) 244개 센터, 3,023,051명, (21년)만족도 90.83점→(22년 목표)91.54점
- (데이터구축)공동육아나눔터 이용 QR프로그램 개발·보급 및 데이터 활용(21년~) 및 실시간 이용정보제공(21년~), 가족서비스데이터 시각화 활용(22년)
- (종사자 교육품질제고)현업적용 중심 교육과정 개선, 온라인교육 및 품질제고 노력
 - * (21년)현업적용도 78.75점→(22. 목표) 81.94점, (20년) 152회 11,158명 → (21년) 242회 14,014명
 - 온라인 교육콘텐츠 통합관리 체계 구축 연구(21년), 품질관리체계 개발(22년)
- (돌봄공백 해소)아이돌봄중앙지원센터(22년~) 위탁운영 및 돌봄공동체 운영지원
 - * 아이돌봄이용가정수: (21년)408,915명→(22년 목표)470,252명, 만족도: (21년)90.4점→(22년 목표)90.6점
 - * 돌봄아동수: (20년)78,061명→(22년 목표)190,054명

II. 다양한가족 인식개선 및 가족친화 환경 조성 강화

- (다양한가족 인식개선 노력) 가족다양성 수용 인식개선 확대
 - 가족다양성 이해교육(15년~) 운영, 다문화 가족 이해교육에서 가족 다양성 이해교육으로 교육범위 확대
 - * (17년)128,583명 → (20년)151,195명 → (21년)196,552명, (만족도) (20년) 87.32점 → (21년) 89.42점
 - 다양한 가족 차별·편견 요소 모니터링·사례발굴(15년~)
 - 메타버스 활용 인식개선 정보 제공 및 체험관 운영, 가족서비스의 수어, 자막 번역으로 '누구하나 소외받지 않는 가족 캠페인 추진'

- **(다양한가족정보제공)**다누리포털을 중심으로 다문화·한부모 등 맞춤형 정보제공, 다양한가족지원 포털 ‘다누리’ 운영(‘10년~)
 - * (다누리 포털 이용자수) (‘18년)974,942명→(‘19년)1,323,177명→(‘20년)1,697,864명→(‘21년)1,952,544명
 - e-book형 한국생활안내 제작(고문맹국가 6개언어 대상 읽어주는 서비스 제공)
 - 가족전용상담전화 통한 한부모가족, 다문화가족 등 맞춤형 정보제공
- **(가족친화사회환경 조성)**가족친화인증 준비기업 및 인증기업 가족친화문화컨설팅 및 직장교육운영, 지역협의체 중심 친화지역문화 확산 노력
 - * 인증컨설팅개소수: (‘16년)479개소 →(‘21년)757개소, 만족도: (‘19년)95.7점→(‘20년)96.3점→(‘21년)97.2점
 - * 가족친화직장교육생수: (‘16년) 9,625명→(‘21년) 74,969명, 만족도: (‘16년) 85.4점→(‘21년) 93.1점

III. 선제적 대응 통한 가족위기 발굴 및 지원 활성화

- **(미성년자양육환경 조성)**양육비 이행확보 소송 지원, 면접교섭, 제재 조치 강화, 한시적양육비긴급지원 확대 통한 양육비이행 제고
 - 고액 및 고질적 양육비 불이행 채무자 행정제재조치 강화(운전면허정지, 출국금지)
 - 체납처분 방식으로 구상금 강제징수(‘21년 7~)
 - * 양육비이행률 : (‘15년)21.2% → (‘20년)36.1% → (‘21년)38.3%
 - * 양육비 실이행금액 : (‘15년)2,526백만원 → (‘20년) 17,309백만원 → (‘21년) 27,245백만원
 - * 면접교섭 확대 (‘17년) 서비스 운영, 285명 → (‘20년) 6개소, 1,866명→(‘22년) 14개소, 1,868명
 - * 한시적양육비 : (‘15년) 240백만원(79명) → (‘21년) 300백만원(510명) →(‘22년 6월) 1,601백만원(437명)
- **(사각지대 가족위기 지원)** 방임아동·청소년 원가족 회복, 사회적재난 가족 지원 등 사각지대 가족 발굴, 예방, 지원 서비스 운영
 - 아동학대로 시설 임시 보호하던 아동 청소년의 원가정 복귀 위한 가족서비스 지원
 - * 시범운영 현황 : (‘20년) 4개 센터(984명) → (‘21년) 8개 센터(3,691명) → (‘22년) 16개 센터
 - 가족위기대응협의체 신설(‘20년~), 구축(‘20년, 60개소) 및 확대(‘22년, 244개소)
 - 사회적 재난 가족 지원체계 구축 연구 및 체크리스트 개발, 광역·거점센터 장 중심 사회적재난 전문교육 시행, 비상훈련 시범사업 운영(~‘22년)
- **(가족상담서비스 강화)**우수 이혼전후상담센터 지정, 화상상담 운영기반 구축, 가족상담 활성화 방안 모색을 통한 가족상담 전문성 강화
 - * 이혼전후우수기관인증 : (‘13년) 17개 → (‘20년) 51개 → (‘22년) 54개
 - * 화상상담 : (‘21년) 운영매뉴얼 개발 → (‘22년) 6개 센터 시범운영

IV. 경영관리 혁신역량 제고

- '21년 경영평가 C등급 달성
 - '20년 준정부기관(강소형) 지정, 2년만에 전년대비 1등급↑ 달성
- PCSI(고객만족도) B등급 달성
 - '21년 기관 고객만족 수준은 'B' 등급 달성 * 전년대비 1.3점 향상(1.53%▲)
- '21년 부패사건 Zero, 전 분야 인권영향평가 1등급 달성
- 중요기록물 안전한 보존과 처분으로 국가보안감사 여성가족부 기관 표창 수상('21. 12월)
- 소통협력실 신설, 21년 5대 우수사업 국민투표로 국민체감 개선 과제 발굴 및 반영(23건)
- 5년 연속 개인정보보호 외부평가(개인정보보호위원회, 여성가족부) 최고수준 유지
- 규제입증위원회 제도 마련 및 운영, 규정 개선으로 한시적 양육비 긴급지원 대상 확대 및 요건완화(중위소득 100분의 50→75)

V. 외부평가 및 보완점

- (경영평가) '20년 준정부기관 지정 전환으로 기재부 평가 강소형 지정

기타공공기관 (부처 자율평가)				준정부기관 (기재부 평가)	
2017년 ('16년 실적)	2018년 ('17년 실적)	2019년 ('18년 실적)	2020년 ('19년 실적)	2021년 ('20년 실적)	2022년 ('21년 실적)
B (77.171점)	B (79.221점)	B (79.127점)	A (84.338점)	D 등급	C등급

- 종합등급 보통(C), 경영관리 보통(C), 주요사업 미흡(D)

* 코로나 대응(경영관리) 우수(B+), 전략기획, 리더십 경영개선, 국민 등 대내외 이해관계자와의 소통·참여, 투명성 제고(B0), 상생·협력 및 지역발전 등 보통(C) 평가

- 실적부진에 대한 개선계획 제출 및 이행상황 점검

- (고객평가) 고객만족도 개선을 위한 실천적 세부계획 수립, 고객 소통 채널 활성화 및 관리 노력으로 만족도 향상

- '21년 기관 고객만족 수준 'B' 등급 * 전년대비 1.3점 향상(1.53%▲)

구분	2017년	2018년	2019년	2020년	2021년
고객만족도(PCSI)	79.4점	77.7점	77.7점	84.8점	86.1점

○ (대외수상)

- 디지털 혁신을 적용한 취약계층 지원 “정부혁신” 우수사례 선정(여성가족부, 9월)
- 중요기록물 안전한 보존과 처분으로 국가 보안감사 장관 표창 수상(여성가족부, 12월)
- 여성·청소년·가족정책 추진 기여 공로상 수상(여성가족부, 12월)
- 학대피해아동 보호와 아동학대 예방 기여 공로 표창 수상(보건복지부, 11월)
- 민관의 네트워크 구축을 통한 한시적 양육비 긴급지원 회수 성과 공로 표상 “정부혁신” 우수사례 동상(여성가족부, 8월)

○ (개선과제) 경영평가 ‘B’ 등급 목표 계획수립

- 새정부 국정과제 ‘누구하나 소외되지 않는 모두 함께하는 사회 구현’ 위한 전략방향 및 신사업 도출
 - 미래환경 반영한 신규사업 발굴 및 단계별 육성을 위한 전사체계 마련
- 생산성·효율성 제고를 위한 새정부 공공기관 혁신계획 및 이행제고
- 환경, ESG, 윤리경영, 동반성장에 대한 외부 평가 대응력 강화
 - 안전활동수준평가(고용노동부, E등급): 재난 및 안전 관련 운영체계 점검과 재정비를 위한 팀신설 등 개선 노력
 - ‘21년 첫 수검 동반성장 평가(중소벤처기업부, 66.29점) 개선 노력
 - 보수중심 보수체계 평가(기획재정부) 대비, 직무급 체계 마련 및 적용
 - ‘22년 첫 수검 종합청렴도 평가(권익위원회) 수검 대비

3 향후 경영환경 분석

□ 대외 여건 분석

【정책환경(P)】 새정부 출범으로 정책환경 변화

- (새정부 출범) 국정비전(다시 도약하는 대한민국, 함께 잘사는 국민의 나라), 국정운영원칙(국익, 실용, 공정, 상식), 110대 국정과제 발표로 기관과 연계된 국정과제의 체계적 이행을 위한 관리체계 확립 요구
- (정부조직 개편 발표) 가족정책관련 주무부처 개편 발표('22.10. 행정안전부)
- (공공기관 관리체계 개편방안 발표) 새정부는 공공기관의 대국민서비스 질제고를 위해 공공기관 혁신을 생산성 제고, 관리체계 개편, 민간-공공기관 협력 강화의 세 방향 추진 공표('22.8. 기획재정부)
 - 혁신계획 수립: 공공기관의 혁신역량 극대화로 성과 촉진
 - 5대 분야(기능, 조직·인력, 예산, 자산, 복리후생) 중점 효율화
 - 안전경영: 공공기관 안전경영 강화
 - 국민의 생명과 안전을 공공기관의 최우선 가치로 「공공기관 안전강화 종합대책」 발표 및 ‘22년 경영평가 재난 및 안전관리 강화
 - ESG 경영: 포스트 코로나 시대 지속가능 성장기반 확충 요구
 - ESG 자율공시 도입 및 확대, ESG 요소 강화 등 실질적인 ESG 이행 요구
- (여성가족부 업무보고) 누구하나 소외되지 않는 따뜻한 동행
 - 모든 가족 대상 맞춤형 정책서비스 강화로 가족센터 중심의 가족의 다양한 문제에 대한 통합적, 맞춤형 지원 강화. 한부모가족, 청소년 부모, 다문화가족에 대한 서비스 강화, 아이돌보미 국가자격제 도입을 통한 일·가정 양립지원('22.7. 여성가족부)
- (양육비 이행확보 및 지원에 관한 법률 강화) 한시적 양육비 긴급지원의 기준 개정(양육 이행확보 및 지원에 관한 법률 제8조('22.8.16.)), 양육비 채무 미이행에 대한 처벌근거 강화_운전면허 정지처분 요청(제17조2 신설, '21.7.13.) 및 출금금지 요청 등(제17조3 '22.8.16. 개정) 감치명령 강화
 - ※ (개정 건수)'18년 8건→'19년 5건→'20년 6건→'21년 4건

【경제환경(E)】 세계 경기침체로 소득격차 확산

- (국가재정운용 계획 발표) ‘22~ ‘26 사회·경제·행정분야에 대한 재정혁신 추진방향 5개년 계획수립 및 발표로 방향성 제시
 - 민간중심 역동경제, 공정한 체질개선 도약선도, 미래대비 선도경제, 함께가는 행복경제 국정과제 발표
 - 규제혁신과제 마련: 경제활력 제고와 역동성 회복을 위한 경제 규제혁신 방안(22.7. 기획재정부) 발표, 50개 규제혁신과제 신속 이행 계획 수립 및 이행
 - (세계경제 성장세 둔화) 코로나 대응으로 늘어난 글로벌 유동성, 우크라이나 전쟁 장기화(22.2월 발발, 11개월 경과), 세계적으로 높은 수준의 물가 상승세 지속
 - (경기 불확실성 확대) ‘22년 연속 미국 기준금리 인상 등 긴축통화 정책 기조 및 국제 원자재·곡물가격 상승 등 해외궤 요인 국내물가로 전이·확산, 한국 중앙은행 기준금리 인상, 24년만의 최고 물가 상승(5.2%) 전망
 - (구조전환 필요) 코로나엔데믹 시대 경제·사회 구조전환 대비에 만전
 - 디지털·친환경 경제구조 전환으로 미래선도전략 선제적 추진 필요
 - 저탄소 경제로의 국제경제질서 변화, 인구충격 심화* 등도 성장잠재력 제고를 위해 시급한 대응 절실
- * ①인구감소(출생자<사망자), ②지역소멸(수도권인구>지방인구), ③초고령사회(25년~) 임박
- (가족 유형별 소득 격차 지속, 돌봄·부양 기능 약화) 가족 유형별 경제적 격차 여전히 존재, 한부모가구는 전체가구 대비 월평균소득 비율 ‘15년 58.0%, ‘21년 58.8%로 개선 미비, 돌봄 인프라와 일·생활 균형을 위한 지원 확대에도 불구하고, 코로나19 지속과 함께 가족의 돌봄 문제와 경제적 어려움 등 가중

【사회환경(S)】 인구·가구·지역 등 사회 전반의 구조적 전환 직면

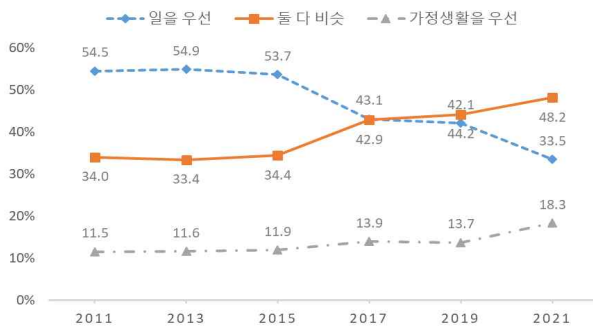
- (가족의 구성과 형성 방식 다양화) 주된 가구 유형은 2010년 이후 2인가구, 2015년 이후 1인가구로 1·2인 가구 비중 급속하게 증가, 평균 가구원수 지

속적 감소, 가족구성 지연 및 생애주기 다각화(2022, 통계청, 2021년 인구주택총조사)

※ 가구비중: '00년 34.6%→'10년 48.2%→'21년 61.7%, 가구원수: '00년 3.12명→'10년 2.69명→'21년 2.29명

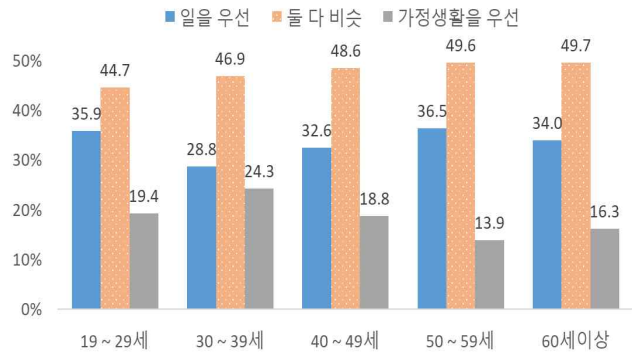
- **(급격한 인구감소)** 혼인건수 및 합계출산율(0.81명)의 급격한 감소, '21년 출생아수(260,562명) OECD 국가 중 최하위 저출산 국가, 연평균 인구성장률 '21년 -0.2% 인구성장을 기록(통계청, 2021년 인구주택총조사)
※ 혼인건수: '19년 239,159건→'21년 192,502건(46,657건↓), 합계출산율: '19년 0.92명→'21년 0.81명
- **(인구의 고령화)** 65세 이상 고령인구는 2024년에 1,000만명을 넘고, 2049년 1,901만명(39.8%)까지 증가 후 감소, 2070년 1,747만명(46.4%)에 이를 전망(2021, 통계청, 장래인구추계:2020~2070년)
- **(고위험 가족 증가)** 코로나19로 위기상황시 도움을 받을 곳 없는 사회적 고립도 증가(통계청, 한국의 삶의 질 2021 보고서), 수원 세모녀 사망 사건('22년 8월 21일 발생), 보육원 퇴소 청년들의 극단적 선택 사망사건('22년 8월 2명 사망) 등 복지사각지대 지속적 노출
※ 고립도: '19년 27.7%→'21년 34.1%, 6.4% 증가
- **(한부모가족 자녀양육 어려움)** 비양육부모의 양육비 지원 미흡 등으로 한부모가정의 양육 문제에 대한 어려움 지속
- 전체 이혼·미혼 한부모의 72.1%가 양육비 미수령(2021, 여성가족부, 한부모가족 실태조사)
- **(가족형태에 따른 차별과 편견 상존)** 가족 다양성에 대한 사회적 수용도는 높으나 개별 가족들이 느끼는 편견과 차별은 여전히 존재
- **(공공기관 윤리경영 강화)** 공직자의 이해충돌 방지법 시행('22.5.)으로 공공기관 임직원 및 이해관계자 대상으로 직무수행과 관련한 사적 이익 추구 금지 등 공공기관 윤리의식 강화
- **(가족시간과 일·생활 균형 욕구 증대)** 일을 우선시하던 사회에서 일과 가정의 균형을 중시하는 사회로 변화, 중장년층을 중심으로 가정생활을 우선한다는 응답 지속적 증가(2021, 통계청, 2021년 사회조사)

〈 일과 가정생활의 우선도 〉



자료원: 통계청('21), 2021년 사회조사

〈 일과 가정생활의 우선도 〉



자료원: 통계청('21), 2021년 사회조사

【기술환경(T)】 포스트코로나 시대 사업재편 활성화로 경쟁력 제고

- (국가지식정보 통합플랫폼 구축) 국가지식정보법 시행(21.12), 과학기술 정보통신부 국가지식정보위원회 개최('22.9.) ‘국가지식정보 통합플랫폼 (가칭 디지털 집현전) 구축·운영 계획안’ 의결, 2024년 정식 서비스 개시
- (데이터 안전 활용기반 강화) 사이버안보 업무규정 시행(21.1.) 및 국가 정보원주관의 공공기관 사이버 공격 위협에 대한 예방·대응 실태 평가 실시로 DDoS, 악성코드 및 사물, 객체 패턴 변화에 따른 새로운 사이버 범죄 위협 증대 및 정보보호 강화 요구 증가
- (디지털 전환 가속화) 코로나19로 4차 산업혁명이 가속화되어 디지털 경제 활성화를 위한 인프라 정비 및 데이터 활용 강화
 - 새정부 디지털플랫폼 정부혁신 생태계 조성으로 범정부 데이터·서비스의 개방·연계·활용 인프라 구축
 - 본업 경쟁력을 바탕으로 ICT 융합 등 혁신전환을 통한 경쟁력 강화
 - 공공서비스에 AI 활용기반 사업 추진 확산
- (빅데이터 활용 강화) 산업별 및 공공부문 정보분석 빅데이터 고도화로 맞춤형 서비스 지원을 통한 공공서비스의 체감성과 창출
 - 국민생활과 밀접한 분야의 공공데이터 개방·공유로 일자리 창출 등 경제 활성화 증진에 기여
- (클라우드 전환) 행정안전부 주관, 공공부문 클라우드 기술도입 확산, ‘26년까지 행정·공공기관 정보시스템 클라우드로 전환추진(22.6.) 발표

□ 내부 역량 분석

○ 모든 가족 지원을 위한 가족서비스 제공 인프라 및 사업 운영

- 가족정책서비스 전달체계 관리
 - 전국 244개 가족센터 서비스 기획 및 관리, 운영
 - 센터 서비스 제공 종사자 대상 역량강화 교육 운영
 - 취약·한부모가족지원 등 가족역량강화 및 다문화가족 정착단계별 맞춤형 사업 운영 지원
 - 종합적 가족서비스 제공 및 가족위기 발굴·지원 위한 연구, 시범사업 운영
- 가족 맞춤형 서비스 제공 및 지원환경 조성
 - (양육비이행지원사업) 출국금지, 명단공개 등 양육비 미지급자에 대한 제재조치 강화 및 자발적 이행강화를 위한 면접교섭 서비스 확대, 한시적양육비긴급지원을 통한 종합적 양육비이행지원 강화
 - (가족친화사회환경조성사업) 기업의 가족친화인증과 직장문화, 지역사회 친화환경 조성 등 가족친화적 사회환경 기반구축 사업 운영
 - (아이돌봄지원사업) 아이돌봄중앙지원센터 지정운영으로 서비스 질제고 및 아이돌보미 역량강화, 돌봄환경 조성 지원
 - (다문화가족지원사업) 다문화가족 인식개선 교육, 한국생활정착지원 위한 정보제공 전화 운영, 다누리 정보제공 페이지 운영, 읽어주는 한국생활안내eBook 제작, 다문화인재DB구축 등 맞춤 지원 확대 노력

○ 국민체감 가족서비스 제공을 위한 지속적 자원 확보 노력

- 2015년 법정법인 개원 이후 매년 사업예산 및 인력의 꾸준한 증가
 - ※ 사업예산: ('15년) 158.9억 → ('23년) 258.08억 / 정원: ('15년) 92명 → ('23년) 187명
- 경제악화 상황에서 지속가능 가족서비스 제공위한 효율화 필요
- 소통 채널 활성화 및 맞춤서비스 제공 노력을 통한 고객만족도 향상
 - ※ ('17년) 79.4점 → ('18년) 77.7점 → ('19년) 77.7점 → ('20년) 84.8점 → ('21년) 86.1점
- 코로나19 영향 등 가족서비스 이용자 확대 어려움 극복 위한 비대면 서비스 적극 발굴·확대

□ SWOT 분석을 통한 전략적 대안 도출

주요 내용

- 새정부 출범에 따른 주요정책 방향 반영
- 정부조직 개편 발표 등 가족서비스의 방향성 정립 및 한가원의 역할 강화
- 조직 문화 및 역량을 바탕으로 정부정책 이행을 위한 경영개선 추진

내부역량		S 강점		W 약점	
		㉠가족서비스 선도기관으로 가족 서비스 기획 및 현장연계 운영 노하우 ㉡전국 가족서비스 전달체계 서비스 및 종사자 관리시스템 보유 ㉢국내유일 아이돌봄 및 가족친화 사회환경 조성 사업 수행 공공 기관		㉣한부모·다문화가족 중심 서비스 제공 한계 ㉤가족서비스 국민체감도 부족 ㉥지속가능한 가족서비스 제공을 위한 경영혁신 미흡	
외부환경		SO	역량확대	WO	기회포착
		O 기 회	㉦새정부 ‘모든가족’ 대상 가족서비스 정책 확대 ㉧가족유형·생애주기에 따른 맞춤형 서비스 제공 요구 증가 ㉨아동양육 및 돌봄환경 개선 사회적 관심 확대	㉠㉡모든 가족 대상 가족서비스 연구 및 기획 강화 ① ㉡㉢가족특성 따른 양질의 서비스 제공 위한 가족센터 질제고 필요 ② ㉢㉣틈새없는 돌봄환경 조성 및 서비스 제공 확대 필요 ③	㉣㉤특별한 요구가 있는 가족과 모든 가족을 아우를 수 있는 국민적 인식개선 강화 ④ ㉤㉥국민체감 맞춤형 가족서비스 제공 ⑥ ㉥㉦이용자 중심 서비스 개선을 통한 양육비이행지원 강화 ⑦
T 위 협	㉩사각지대 가족위기 발생 예방 및 대응 요구 증가 ㉪공공기관 재무건전성 강화, ESG경영을 통한 경영효율성 강화 요구 ㉫코로나19 및 경제악화로 일가정양립 및 사회양극화 문제 심화	㉠㉡가족위기지원체계 수립 등 노력을 통한 고위험 가족발굴지원 확대 ⑧ ㉡㉢가족센터를 통한 안전·친환경, 상생협력 가족서비스 전국 확대 ⑫ ㉢㉣일터, 지역사회를 통한 가족 친화사회환경 조성 확대 ⑤	㉣㉤선제적 가족위기 발굴 위한 가족상담서비스 확대 ⑨ ㉤㉥국민체감 중심 경영효율화로 경영성과 창출 제고 ⑩ ㉥㉦사회양극화 해결 및 지속가능한 가족서비스 제공 공공기관으로서 국민신뢰 중심 조직문화 강화 ⑪		

4

기관 주요사업 관련 국정과제 및 정부 중장기 계획

□ 국정과제

- 새정부 출범과 함께 발표된 국정과제 중 기관과 연계된 국정과제 중 4개 핵심과제를 선정하고 집중관리

新정부 국정과제 연계

국정비전	다시 도약하는 대한민국, 함께 잘사는 국민의 나라					
운영원칙	국익, 실용, 공정, 상식					
국정목표	상식이 회복된 반듯한 나라	민간이 끌고 정부가 역동적 경제	따뜻한 동행 모두가 행복한 나라	자율과 창의로 만드는 담대한 미래	자유, 평화, 번영에 기여하는 글로벌 중추 국가	대한민국 어디서나 살기 좋은 지방시대

기관 연관 주요 국정과제

1. 코로나19 피해 소상공인·자영업자 회복과 도약 (재무조정·금융지원)	50.공정한 노사관계 구축 및 양성평등 일자리 구현 (공정기회, 취약계층보호, 양성평등 일자리, 공정노사관계)
11.모든데이터 연결 세계 최고 디지털플랫폼정부 (국민체감, 일하는 방식 전환)	51.노사협력을 통한 상생의 노동시장 구축(자율근로시간, 참여노사관계, 노사협업혁신, 세대상생 임금체계, 노사갈등예방조정)
14.공정과 책임에 기반 역량있는 공직사회(적극행정)	64.범죄피해자 보호지원 시스템 확립(사회적취약계층 우선지원)
15.공공기관 혁신 통한 질 높은 대국민서비스 제공 (효율화, 재무건전, 민간혁신, ESG)	65.선진화된 재난안전 관리체계 구축(재난관리강화, 안전생활환경조성)
30.공정거래 법집행 개선을 통한 피해구제 강화 (납품단가 제값받기)	67.예방적 건강관리 강화(전국민 마음건강 투자)
31.중소기업 정책을 민간주도 혁신성장 관점 재설계(금융수출판로패키지)	77.민관협력을 통한 디지털 경제 패권국가 실현 (데이터대통합, 클라우드등 육성)
33.불공정거래,기술탈취 근절 대중소기업 동반 성장 확장(동반성장추진)	78.세계 최고의 네트워크 구축 및 디지털 혁신 가속화(디지털안전강화, 사이버보안)
44.사회서비스 혁신 통한 복지돌봄서비스 고도화 (수요공급확대)	84.국가교육책임제 강화로 교육격차 해소(초등전일제 교육, 사각지대해소, 평생학습)
45.100세시대 일자리건강돌봄체계 강화(지역사회돌봄)	86.과학적인 탄소중립 이행방안 마련으로 녹색경제 전환(탄소중립실천)
46.안전하고 질 높은 양육환경 조성 (아동돌봄체계마련, 산모아동건강관리체계화, 아동청소년 보호책임 강화)	90.청년에게 주거, 일자리, 교육 등 맞춤형 지원 (취업지원)
48.누구나 소외되지 않는 가족, 모두가 함께하는 사회 구현 (한부모가족지원, 다문화가족지원, 다문화가족지원)	91.청년에게 공정한 도약의 기회보장(공정기반 구축, 취약청년지원)
49. 산업재해 예방 강화 및 기업 자율의 안전관리 체계 구축지원(산재예방지원, 건강보호체계)	

* 총 23개 집중과제 도출, 4개 핵심과제 선정

< 국정과제-경영전략 연계 >

전략목표	전략과제	국정과제
가족서비스 HUB기능 강화	가족서비스 연구 및 기획 강화(7개)	11(디지털플랫폼), 44(복지고도화) , 45(100세시대), 46(양육환경) , 48(모든 가족) , 77(데이터통합), 78(네트워크)
	가족센터 성장지원 강화(7개)	44(복지고도화) , 45(100세시대), 46(양육환경) , 48(모든 가족) , 49(산재예방), 65(재난안전), 84(교육격차)
	돌봄서비스 질제고 및 돌봄공백 해소(3개)	44(복지고도화) , 46(양육환경) , 48(모든 가족)
다양한 가족 맞춤형 지원 강화	가족다양성 수용증진(5개)	1(코로나), 44(복지고도화) , 46(양육환경) , 48(모든가족) , 84(교육격차)
	가족친화문화 조성 지원 확대(4개)	44(복지고도화) , 46(양육환경) , 48(모든가족) , 90(청년지원)
	맞춤형 가족서비스 확대(6개)	44(복지고도화) , 45(100세시대), 46(양육환경) , 48(모든가족) , 90(청년지원), 91(공정기회)
가족위기 대응 강화	양육비 이행지원 서비스 확대(4개)	44(복지고도화) , 46(양육환경) , 48(모든가족) , 64(범죄피해자보호)
	고위험 가족 발굴 및 지원 확대(4개)	44(복지고도화) , 46(양육환경) , 48(모든가족) , 65(재난안전)
	가족상담서비스 강화(4개)	44(복지고도화) , 46(양육환경) , 48(모든가족) , 67(건강관리)
ESG기반 지속가능 경영선도	국민 체감 경영성과 창출(5개)	11(디지털플랫폼), 14(적극행정), 15(공공기관혁신) , 77(데이터통합), 78(네트워크)
	국민신뢰 조직문화 강화(6개)	14(적극행정), 15(공공기관혁신) , 50(양성평등일자리), 51(노사협력), 90(청년지원), 91(공정기회)
	안전·친환경 및 상생협력 강화(10개)	1(코로나), 14(적극행정), 15(공공기관혁신) , 30(공정거래), 31(중소기업), 33(동반성장), 49(산재예방), 65(재난안전), 67(건강관리), 86(탄소중립)

II

경영목표 체계

1. 경영목표 체계도(2023~2027)

Mission			
가족서비스 제공으로 모든 가족의 안정적인 삶의 질 제고			
Vision			
모든 가족과 함께하는 행복 파트너			
핵심가치			
소통	포용	책임	지속가능
경영목표			
가족정책서비스이용자수 1천만명	가족다양성수용성지수 우수등급	양육비이행률 41.80%	ESG경영 지수 A등급
전략 목표 I	전략 목표 II	전략 목표 III	전략 목표 IV
가족서비스 HUB 기능 강화	다양한 가족 맞춤형 지원 강화	가족위기 대응 강화	ESG 기반 지속가능 경영선도
전략과제	전략과제	전략과제	전략과제
I-1 가족서비스 연구 및 기획 강화	II-1 가족다양성 수용 증진	III-1 양육비 이행지원 서비스 확대	IV-1 국민 체감 경영성과 창출
I-2 가족센터 성장지원 강화	II-2 가족친화문화 조성 지원 확대	III-2 고위험 가족 발굴 및 지원 확대	IV-2 국민신뢰 조직문화 강화
I-3 돌봄서비스 질제고 및 돌봄공백 해소	II-3 맞춤형 가족서비스 확대	III-3 가족상담서비스 강화	IV-3 안전·친환경 및 상생협력 강화

2. 가치체계

- 새정부 출범과 정책·경영 환경변화 대응, 가치체계 진단 및 재정립으로 기관의 미래상 도출
- 국정과제 48.(누구하나 소외되지 않는 가족)과 연계, 가족생애주기를 고려 선제적으로 다양한 가족에게 서비스 제공, 모든 가족으로 대상 확대, 경제적·심리적 등 다양한 분야의 지원으로 안정적인 삶의 기반을 지원

□ 미 선(변경)

변경 前	가족정책서비스 제공으로 다양한 가족의 안정적인 삶의 질 제고
변경 後	가족서비스 제공으로 모든 가족의 안정적인 삶의 질 제고

- (설립목적) 효율적이고 체계적인 가족서비스 전달체계 지원으로 다양한 가족의 삶의 질 향상 및 가족역량 강화 도모
- * 건강가정기본법 제34조의 2(한국건강가정진흥원의 설립 등) ①다양한 가족의 삶의 질 제고 및 가족역량 강화를 위한 가족정책을 효율적이고 체계적으로 지원하기 위하여 한국건강가정진흥원(이하 "진흥원"이라 한다)을 설립한다.
- (기능변화) 가족정책서비스를 가족서비스로 포괄적 의미 확대
- (지원대상) 다양한 가족에서 모든 가족으로 정부정책과 연계 강화

□ 비 전(변경)

변경 前	국민과 함께 행복한 내일을 만드는 가족정책서비스 선도기관
변경 後	모든 가족과 함께하는 행복 파트너

- 가족서비스를 제공하는 국내 유일 공공기관으로 가족의 변화 환경을 반영, 모든 가족이 차별없이 누구나 가족서비스를 활용 및 행복할 수 있도록 지원
- (대상명확화) 국민을 모든 가족으로 가족구성의 다양한 변화 반영
- (역할 강조) 모든 가족이 차별없이 누구나 가족서비스를 활용, 향유할 수 있도록 지원하는 기관의 역할 강조
- (역할 변화) 생활에서 가족이 충분한 만족과 기쁨을 느낄 수 있도록 지원하는 동행기관으로 혁신, 미래지향적인 공공기관의 역동적 역할 변화 의미

□ 핵심가치(변경)

- 새정부 정책을 반영, 하위 전략체계와의 일관성, 정합성 확보를 위해 핵심가치의 순서변경 및 구체화하고 재정의하여 연계 보완

변경 前	변경 後	정의
소통협력	소통	○ 국민이 체감할 수 있는 가족서비스 제공을 위해 가족서비스 제공기관과 상호 소통과 협력 추구
상생포용	포용	○ 사회환경 변화에 민감성을 가지고 다양한 모든 가족의 요구에 부응하기 위해 포용하는 자세를 견지함
책임신뢰	책임	○ 가족이 처한 모든 상황에서 정서적 안정, 다양한 지원 등을 통해 스스로 극복할 수 있는 힘을 길러주고, 기관 역시 책임감 있게 사업을 수행하고자 함
지속혁신	지속가능	○ 변화하는 환경에 따라 지속적인 가족서비스 제공을 위한 끊임없는 내부 혁신 및 ESG경영 강화를 통해 사회 지속 기여

3. 전략체계

가. 경영목표

○ (경영목표 1) 가족정책서비스이용자수

목표개념	한국건강가정진흥원이 지원하는 가족서비스 수혜자 수를 측정						
설정사유	전략방향 I 『가족서비스 Hub기능 강화』를 중심으로, 전략방향 II 『다양한 가족 맞춤형 지원 강화』, 전략방향 III 「양육비 이행지원 서비스 확대」 등 가족서비스 전반의 성과측정이 가능한 outcome 지표임						
성과목표치	연도	'22년	'23년	'24년	'25년	'26년	'27년
	목표(명)	8,649,745	8,919,794	9,189,846	9,459,897	9,729,948	10,000,000
산출근거	'27년 1천만 달성을 목표로 매년 27만명 향상하는 목표 설정함						

○ (경영목표 2) 가족다양성 수용성지수

목표개념	가족다양성 대국민 교육, 가족다양성 증진 홍보, 다양한 가족 정보지원, 가족다양성 인식 조사로 이루어진 계층과 성과지표로 구성된 분석적계층과정(AHP) 평가체계로부터 구한 지수값을 5점 단위의 10개 등급(S~E)으로 사업의 성과를 측정함						
설정사유	지표의 적정성이 우수하고 전략 방향 II 『다양한 가족 맞춤형 지원 강화』의 outcome 지표임						
성과목표치	연도	'22년	'23년	'24년	'25년	'26년	'27년
	목표(등급)	보통(C+)	양호(B)	양호(B)	양호(B+)	양호(B+)	우수(A)
산출근거	77점(C+)을 기준으로 매년 약 2.5점 이상을 증가하기 위한 목표 설정						

○ (경영목표 3) 양육비 이행률

목표개념	양육비이행지원서비스 지원건수 대비 양육비 실제 이행받고 있는 건수의 비율로 양육비 이행률을 지속적으로 높이기 위한 목표 설정						
설정사유	종합적 양육비이행 노력에 따른 성과를 측정하는 대표적인 지표임						
성과목표치	연도	'22년	'23년	'24년	'25년	'26년	'27년
	목표(%)	40.30	40.60	40.90	41.20	41.50	41.80
산출근거	부처 지표 승계, 전년도 실적치+주무부처 목표 상승치(0.3%p) 상향						

○ (경영목표 4) ESG 경영지수

목표개념	사회적 가치를 포함한 ESG 지속가능 경영 실현 관점으로 ESG 기반의 친환경, 사회, 지배구조 관점의 지수 관리로 그 결과를 S~D 9등급 체계로 부여						
설정사유	모든 가족 삶의 질 향상을 위한 사회적가치 확산 중심 경영으로 ESG 경영 및 윤리경영 내실화로 국민 체감 확대						
성과목표치	연도	'22년	'23년	'24년	'25년	'26년	'27년
	목표(등급)	C+	B	B	B+	B+	A
산출근거	C+은 70점~75점 구간으로 매년 약 2.5점 이상을 증가하기 위한 목표 설정						

나. 전략목표 점검 및 개선

- 신정부 가족정책 및 ESG경영 기초 반영 전략목표 점검
- 제공서비스, 대상, 중점사업 및 정책 반영하여 쏠전략목표 고도화

현행		개선	개선사유
가족서비스 전문성 강화	→	가족서비스 HUB 기능 강화	서비스 전문성뿐 아니라 전달체계 기능 강화 통한 모든가족 지원 확대
다양한 가족 삶의 질 향상	→	다양한 가족 맞춤형 지원 강화	다양한가족 필요에 따른 맞춤 서비스 제공 명확화
긴급위기 가족지원 강화	→	가족위기 대응 강화	가족위기를 포괄적 정의, 위기별 지원 강화
지속가능 경영혁신 실현	→	ESG 기반 지속가능 경영 선도	ESG경영방향 명확화를 통한 지속가능 경영 고도화

다. 전략과제 개선

- 환경변화를 반영한 전략목표 및 전략과제 재설정

전략 목표	현행 과제	점검	개선 과제	변경 목표
가족 서비스 전문성 강화	가족서비스 기획 및 Hub 역할 강화	신정부정책 반영에 따른 기획 및 HUB기능 강화를 위한 과제 분리	가족서비스 연구 및 기획 강화	가족 서비스 HUB 기능 강화
	가족서비스 전문인력 전문성 강화	가족센터와 전문인력 전문성 및 연계성 강화 위한 과제 통합	가족센터 성장지원 강화	
	디지털·친환경 중심 가족서비스 확대 및 데이터 활용	데이터를 통한 서비스기획 강화 위한 과제 통합	돌봄서비스 질제고 및 돌봄공백 해소	
다양한 가족 삶의 질 향상	가족 다양성 수용 증진 확대	인식개선 확대를 통한 가족다양성 수용증진 유지	가족 다양성 수용 증진	다양한 가족 맞춤형 지원 강화
	공공·민간 동반 가족친화 사회환경 조성 확대	가족친화 사회환경조성을 의미를 문화조성으로 변경 과제 유지	가족친화문화 조성 지원 확대	
	가족서비스 전달체계 협업 통한 돌봄공백 해소	돌봄서비스 중앙기능강화로 질제고 중심 과제 확대	맞춤형 가족서비스 확대	
긴급 위기 가족 지원 강화	양육비 이행지원 강화	제재조치 강화 등 서비스개선 확대 중심 과제 유지	양육비 이행지원 서비스 확대	가족 위기 대응 강화
	위기가족 지원 사각지대 해소	기초연구를 통한 시범사업 운영, 가족위기의 발굴, 예방, 해결을 위한 종합적 노력 강화를 위한 과제 통합	고위험 가족 발굴 및 지원 확대	
	사회적 재난 선제적 대응 체계 강화		가족상담서비스 강화	
지속 가능 경영 혁신 실현	소통을 통한 국민체감 경영성과 창출	경영성과 창출을 중심으로 고객이건 적극수렴 과제 통합	국민 체감 경영성과 창출	ESG 기반 지속 가능 경영 선도
	공공기관 사회적 가치 지속확대	기존 사회적가치를 ESG경영과 윤리경영으로 고도화 과제 분리	국민신뢰 조직문화 강화	
	적극적개선 강화	경영효율화를 통한 경영성과 창출 중심 과제 통합	안전·친환경 및 상생협력 강화	

라. 세부 실행과제 개선: 과제 통합 및 신규지표 발굴, 고도화

기존 실행과제(27개)	변경실행과제(26개)	
사회환경 변화에 따른 선제적 가족서비스 발굴 강화	가족서비스 정책연구 및 성과확산	가족서비스 연구 및 기획 강화
Hub역할을 통한 가족서비스 품질관리 강화	선제적 가족서비스 기획 확대	
주민밀착형 가족센터 건립 지원	가족정보 빅데이터 구축 및 활용 강화	
가족서비스 전문인력 역량 강화를 위한 교육관리 고도화	가족센터 중앙관리 강화	가족센터 성장지원 강화
교육별 맞춤형 콘텐츠 개발·보급	가족서비스 사업지원 확대	
비대면 기반의 온라인교육 활성화	가족서비스 전문성 지원 강화	
디지털 및 친환경 기반 가족서비스 발굴 강화	돌봄운영기관 중앙관리 강화	돌봄서비스 질제고 및 돌봄공백해소
가족정보 통계 생산 및 빅데이터 구축 강화	돌봄서비스 질제고 노력	
다양한 가족에 대한 편견요소 모니터링 및 인식개선 강화	가족다양성 인식개선 제고	가족다양성 수용 증진
가족유형별 맞춤 정보제공 활성화	가족유형별 맞춤 정보제공 활성화	
중소기업(관)과 함께하는 일가정양립 문화 확산	지역사회 가족친화 환경조성 지원강화	가족친화 문화 조성 지원확대
지역사회 상생협력을 통한 가족친화환경 조성 지원 강화	일터 가족친화 문화 확산	
돌봄서비스 질 제고 노력 및 전달체계 관리 강화	생애주기별 서비스 확대	맞춤형 가족서비스 확대
양육비이행 지원 체계 효율화	가족유형별 서비스 확대	
이용자 맞춤형 양육비 이행지원 서비스 확대	양육비이행 법률서비스 확대	양육비이행 지원서비스 확대
이용자 중심 가족상담서비스 품질 강화	이용자 맞춤형 양육비 이행지원 서비스 확대	
가족 위기사각지대 발굴 및 지원 강화	가족위기 발굴 협력체계 강화	고위험 가족 발굴 및 지원 확대
사회적재난 위기가족지원 자원 발굴 및 긴급대응체계 강화	사회적재난 및 사각지대 가족위기 지원강화	
혁신과제 발굴 및 관리체계 강화	가족상담서비스 품질제고	가족상담 서비스 강화
국민체감 사업 강화를 통한 고객만족도 제고	가족문제 상담서비스 확대	
지역사회 상생협력 및 동반성장 추진 강화	국민참여 및 협력 확대	국민체감 경영성과 창출
공정하고 투명한 윤리경영 강화	경영혁신 및 업무 효율성 제고	
지속가능한 일자리 창출과 고용의 질 개선	윤리·인권경영 강화	국민신뢰 조직문화 강화
국민과 직원의 재난안전 및 정보보안 관리체계 강화	조직 핵심역량 강화	
적극적 기능 조정을 통한 경영 효율성 강화	안전·친환경 경영 강화	안전·친환경 및 상생협력 강화
경영혁신을 위한 협력 기반 조직문화 확산	지역사회 상생협력 동반성장 지원강화	
직원 역량 육성 및 성과관리체계 강화		

마. 세부 전략목표·과제별 세부 실행과제_12개 전략목표 및 26개 실행과제

전략목표 I	가족서비스 HUB기능 강화
I-1 가족서비스 연구 및 기획 강화	① 가족서비스 정책연구 및 성과확산
	② 선제적 가족서비스 기획 확대
	③ 가족정보 빅데이터 구축 및 활용 강화
I-2 가족센터 성장지원 강화	① 가족센터 중앙관리 강화
	② 가족서비스 사업지원 확대
	③ 가족서비스 전문성 지원 강화
I-3 돌봄서비스 질제고 및 돌봄공백 해소	① 돌봄운영기관 중앙관리 강화
	② 돌봄서비스 질제고 노력
전략목표 II	다양한 가족 맞춤형 지원 강화
II-1 가족다양성 수용 증진	① 가족다양성 인식개선 제고
	② 가족유형별 맞춤형 정보제공 강화
II-2 가족친화문화 조성 지원 확대	① 지역사회 가족친화 환경조성 지원강화
	② 일터 가족친화 문화 확산
II-3 맞춤형 가족서비스 확대	① 생애주기별 맞춤 서비스 제공
	② 가족유형별 맞춤 서비스 제공
전략목표 III	가족위기 대응 강화
III-1 양육비 이행지원 서비스 확대	① 양육비이행 법률서비스 확대
	② 이용자 맞춤형 양육비 이행지원 서비스 확대
III-2 고위험 가족 발굴 및 지원 확대	① 가족위기 발굴 협력체계 강화
	② 사회적재난 및 사각지대 가족위기 지원강화
III-3 가족상담서비스 강화	① 가족상담서비스 품질 제고
	② 가족문제 상담서비스 확대
전략목표 IV	ESG 기반 지속가능 경영 선도
IV-1 국민 체감 경영성과 창출	① 국민참여 및 협력 확대
	② 경영혁신 및 업무효율성 제고
IV-2 국민신뢰 조직문화 강화	① 윤리·인권경영 강화
	② 조직 핵심역량 강화
IV-3 안전·친환경 및 상생협력 강화	① 안전·친환경 경영 강화
	② 지역사회 상생협력 동반성장 지원강화

Ⅲ

세부추진 계획

전략목표 I 가족서비스 HUB 기능 강화

전략목표 개요

1 추진 현황

- (가족서비스 연구 및 기획 강화) 연구수행체계 수립 및 보유 데이터 활용 기반 마련
- (가족센터 성장지원 강화) 코로나19 비대면 상황속에도 지속가능한 가족 서비스 제공 프로그램 개발·운영, 전문인력 역량제고 현업적용도 강화
- (돌봄서비스 질제고 및 돌봄공백 해소) 아이돌봄 서비스기관 및 교육기관 관리 및 지원, 돌봄공동체 운영기관 총괄 지원, 돌봄 인력 자격관리 등을 통해 돌봄서비스 표준화 및 질 관리

2 전략목표의 필요성

- (가족서비스 연구 및 기획 강화) 가족변화를 예측하고 정책수요에 대응하기 위한 연구 및 가족서비스 기획 기능 강화 필요
- (가족센터 성장지원 강화) 가족센터의 질 제고를 위해 중앙관리 전달체계로서 역할 강화, 지속가능한 가족서비스 제공을 위한 노력 필요
- (돌봄서비스 질제고 및 돌봄공백 해소) 저출생 사회적 문제 극복 및 다양한 가족의 돌봄공백 해소를 위한 돌봄서비스 질 관리 필요

3 추진방향

전략과제	추진내용	성과지표
I-1 가족서비스 연구 및 기획 강화	- 가족서비스 정책연구 및 성과확산 - 선제적 가족서비스 기획 확대 - 가족정보 빅데이터 구축 및 활용 강화	- 수행연구 품질 - 연구성과 공유 만족도 - 가족서비스 통계정보 품질
I-2 가족센터 성장지원 강화	- 가족센터 중앙관리 강화 - 가족서비스 사업지원 확대 - 가족서비스 전문성 지원 강화	- 가족센터 이용자수 - 가족센터 이용자 만족도 - 가족센터 프로그램 효과성 - 가족서비스 종사자 교육 현업적용도
I-3 돌봄서비스 질제고 및 돌봄 공백 해소	- 돌봄운영기관 중앙관리 강화 - 돌봄서비스 질제고 노력	- 돌봄서비스이용자수 - 아이돌봄서비스 이용자 만족도 - 양성교육 만족도

1. 주요 내용

□ 가족서비스 정책연구 및 성과확산 실행과제 I-1-1

- 가족서비스 정책연구 확대
 - 가족관련 정책 영향력 평가 및 정책지원기능 강화
- 가족서비스 자체 연구 확대 및 역량강화
 - 가족서비스 조사 등 자체연구 분야 확대 및 역량강화 기반마련

□ 선제적 가족서비스 기획 확대 실행과제 I-1-2

- 신규 가족서비스 발굴 및 통계 구축
 - 환경변화에 따른 신규 가족서비스 발굴 및 서비스 기획
 - 가족서비스 통계 구축
 - 가족관련이슈 및 트렌드, 법령 등 관련 정보 분석

□ 가족정보 빅데이터 구축 및 활용 강화 실행과제 I-1-3

- 가족정보 데이터 관리체계 구축
 - 데이터 관리체계 구축 및 분석 기반 마련
- 가족정보 빅데이터 활용 확대
 - 가족서비스 수요예측 및 맞춤형서비스 추천, 업무개선을 위한 빅데이터 활용 확대

2. 세부 추진계획

① [변화기] '23년도 계획

□ 가족서비스 정책연구 및 성과확산 실행과제 I-1-1

○ 가족서비스 정책연구 확대

- 가족 정책 지원 및 평가 도입을 위한 연구과제 발굴
 - * 건강가정기본계획, 다문화가족기본계획, 한부모가족지원계획 등
- 가족정책관련 지원기능 강화

○ 가족서비스 자체연구 강화

- 기관고유 가족서비스 관련 정기 조사 운영
 - * 가족서비스 실태 및 수요조사(안), 가족위기 수준 조사(안) 등
- 연구기관 정례 회의 등 연구성과 확산 네트워크 확대
- 아카이빙 활용 등 연구(조사) 기록물 관리 방안 수립
- 공동연구제도 도입 등 관련 연구관리규정 고도화 및 연구관련 직무량 분석을 통한 자체연구 수행 기반 구축

□ 선제적 가족서비스 기획 확대 실행과제 I-1-2

○ 신규 가족서비스 발굴 및 통계 구축

- 청소년부모, 보호종료아동 등 신규 가족서비스 발굴 및 서비스 기획
- 가족위기지원 및 가족상담 확대 서비스 기획
- 가족서비스 통계지표 구성
- 가족관련이슈 및 트렌드 분석

□ 가족정보 빅데이터 구축 및 활용 강화 실행과제 I-1-3

○ 가족정보 데이터 관리체계 구축

- 데이터 프로파일링 진단을 통한 표준화 및 품질 고도화 및 업무규칙(BR) 진단

- 데이터 구축 및 연계 설계를 통한 데이터 마트 구조 정의
 - 데이터 구조 점검·보완
 - * 대상 : 공동육아나눔터, 양육비이행지원사업, 가족친화사회환경조성사업, 가족서비스 전문인력 데이터
 - 데이터 처리 및 활용 역량 강화
 - * 다차원분석, 개선사례 발굴 중심
 - 통합데이터 기반 통계분석 플랫폼 및 통계업무 자동화 수행방안 정의 및 시범적용
 - 데이터 처리 및 분석 표준절차 등 관련 규정 마련
- 가족정보 빅데이터 활용 강화
 - 가족서비스 수요예측 및 성과 모니터링 시범사업
 - * 1차 : 공동육아나눔터, 양육비이행지원, 가족친화환경조성 데이터 활용
 - 가족서비스 실적문의 데이터 수집 및 업무개선 활용

② [도약기] '24~'25년도 계획

□ 가족서비스 정책연구 및 성과확산 실행과제 I-1-1

- 가족서비스 정책연구 확대
 - 가족정책영향력 평가 및 가족관련 정책계획 수립 지원
- 가족서비스 자체연구 강화
 - 기관고유 가족서비스 관련 조사 고도화 및 정례 운영
 - 가족서비스 연구 네트워크 운영 및 학술지 발간
 - 연구 기록물 표준화 관리 체계화 및 기록물 활용 활성화
 - 연구전담직무 도입 등 자체연구 기반 강화

□ 선제적 가족서비스 기획 확대 실행과제 I-1-2

- 신규 가족서비스 발굴 및 통계 구축
 - 환경변화 반영 신규 가족서비스 필요 대상 가족 발굴 및 서비스 기획

- 가족서비스 통계 구축위한 행정 고도화, 통계연보 활성화, 통계자료 DB구축

□ 가족정보 빅데이터 구축 및 활용 강화 실행과제 I-1-3

- 가족정보 데이터 관리체계 구축
 - 데이터 품질관리수준 진단 체계 구축
 - 가족센터운영관련 데이터 구조 점검·보완 완료
 - 가족서비스 데이터 연계 외부데이터 테이블 및 칼럼 표준화
 - 통합데이터 기반 통계분석 플랫폼 운영 및 고도화
- 가족정보 빅데이터 활용 강화
 - 가족서비스 이용 빅데이터를 통한 가족서비스 수요예측 및 모니터링 확대
 - 회원 맞춤형 가족서비스 추천 도입
 - 가족서비스 실적 자동응답(AI) 시스템 구축
 - 가족서비스 정보제공 현황 DB구축 및 분석, 자동응답 시스템 구축

③ [지속성장기] '26~'27년도 계획

□ 가족서비스 정책연구 및 성과확산 실행과제 I-1-1

- 가족서비스 정책연구 확대
 - 가족서비스 정책관련 계획 수립 및 평가 지속 운영
- 가족서비스 자체연구 강화
 - 사회변화에 따른 자체 가족서비스 연구 분야 및 조사 확대
 - 연구네트워크 국제교류 확대
 - OECD등 해외기관 공개자료 수집 및 활용방안 모색

□ 선제적 가족서비스 기획 확대 실행과제 I-1-2

- 신규 가족서비스 발굴 및 통계 구축
 - 환경변화에 따른 가족서비스 요구 반영 신규 서비스 기획
 - 가족서비스 관련 통계지표 및 정치사회적 관심 통계정보 주기적 생산
 - 유관정부기관과 통계정보 공유 네트워크 구축 및 활성화

□ 가족정보 빅데이터 구축 및 활용 강화 실행과제 I-1-3

- 가족정보 데이터 관리체계 구축
 - 지속적인 데이터 관리체계 점검 및 보완
 - 가족서비스 데이터 체계와 분석용 데이터 마트 연동
 - 통합데이터 기반 통계분석 플랫폼 운영 및 고도화
- 가족정보 빅데이터 활용 강화
 - 빅데이터를 통한 가족서비스 수요예측 및 모니터링 고도화
 - 회원 맞춤형 가족서비스 추천 고도화
 - 가족서비스 실적 및 정보제공 자동응답(AI) 시스템 고도화

3. 전략과제별 목표지표

과제별 목표지표	단위	실적 및 목표치								
		'21		'22		'23	'24	'25	'26	'27
		목표	실적	목표	예상					
[실행과제 1-1-1] 가족서비스 정책연구 및 성과확산										
▪수행연구 품질	점	83.88	84.35	86.70	86.70	88.70	90.40	91.84	93.06	94.10
▪연구성과 공유 만족도	점	89.74	89.80	91.84	91.84	93.47	94.78	95.82	96.66	97.33
▪가족서비스 전문 기관 위상 정립	비계량	-	-	<ul style="list-style-type: none"> ▪중장기 연구전략 수립 ▪가족센터 중장기 운영 및 유관기관 연구 ▪다양한가족 관련 서비스 연구 	<ul style="list-style-type: none"> ▪중장기 연구전략, 가족센터 운영전략 롤링 ▪가족센터중심 위기가족지원 성과 연구 	<ul style="list-style-type: none"> ▪중장기 연구 전략 롤링 다양한 가족관련 서비스 연구 				
[실행과제 1-1-2] 선제적 가족서비스 기획 확대										
▪가족정책동향 만족도	점	80.0	90.8	91.40	91.40	92.26	93.03	93.73	94.36	94.92
[실행과제 1-1-3] 가족정보 빅데이터 구축 및 활용강화										
▪가족서비스 통계 정보 품질	점	80.00	83.69	86.14	86.14	88.22	89.99	91.49	92.77	93.85
▪데이터 관리 체계 구축	비계량			<ul style="list-style-type: none"> ▪주요 원천데이터 실태 파악 	<ul style="list-style-type: none"> ▪데이터 마트구조정의 ▪데이터 구조진단 및 표준화 	<ul style="list-style-type: none"> ▪통계분석 플랫폼 운영 및 고도화 ▪가족서비스 분석 마트 구축(OLAP시스템) 				
▪가족빅데이터 활용 강화	비계량			<ul style="list-style-type: none"> ▪시범사업 실시 및 사례전파 	<ul style="list-style-type: none"> ▪실적문의 데이터 분석 ▪통계업무 자동화 방안 정의 	<ul style="list-style-type: none"> ▪가족서비스 모니터링 및 수요예측7 ▪맞춤형 서비스 추천 				

1. 주요 내용

- 가족센터 중앙관리 강화 실행과제 I-2-1
 - 가족센터 중심 가족서비스 제공 기반 강화
 - 가족센터 설치 근거 마련 및 중장기 운영전략 수립
 - 대국민 대상 가족센터 인지도 제고 등 HUB기능 강화
 - 광역 가족센터 및 유관단체·기관연계 협력 활성화
 - 가족센터 성과 제고 지원 강화
 - 가족센터 이용자 만족도 제고 노력
 - 국민체감 가족센터 성과 확산 위한 평가 개선
 - 성과제고를 위한 맞춤형 컨설팅 확대
 - 데이터 중심 가족센터 운영 강화
 - 가족센터 회원이력관리 강화를 통한 맞춤서비스 추천
 - 가족센터 관련 시스템 안정화 및 고도화
- 가족서비스 사업지원 확대 실행과제 I-2-2
 - 가족센터 중심 통합적 지원 강화
 - 가족센터 중심 커뮤니티 공간 활용
 - 가족의 다양한 문제에 대한 통합적 가족서비스 지원 강화
 - 가족센터 서비스 제공 방식 다양화
 - 환경변화에 따른 다양한 가족서비스 활성화
 - 사회적책임·ESG 가족서비스 제공 확대

□ 가족서비스 전문성 지원 강화 실행과제 I-2-3

- 가족서비스 전문인력 교육 품질관리
 - 가족서비스 전문성 지원 중장기 계획 수립 및 교육 고도화
 - 가족서비스 전문가 양성 기반 구축 및 양성
 - 교육방법 다양화로 현장 적용 활용 확대를 통한 교육 효과성 제고
- 수요자 맞춤형 콘텐츠 개발 및 교육 운영
 - 다양한 온라인 콘텐츠 제공을 통한 교육 편의성 향상 및 상시 학습 지원
 - 유관기관 협업을 통한 가족서비스 온라인 콘텐츠 활용 확산
- 교육환경 기반 조성
 - 가족서비스 교육 시스템 통합 운영을 통한 스마트 교육 운영 체계 마련

2. 세부 추진계획

① [변화기] '23년도 계획

□ 가족센터 중앙관리 강화 실행과제 I-2-1

- 가족센터 중심 가족서비스 제공기반 강화
 - 가족센터 중장기 운영 전략 및 발전방안 수립
 - 가족센터 설치 근거 명확화 및 통합적 운영을 위한 법개정 노력
 - 업무지원 창구의 광역단위화, 가족정책 운영 효율화 추진
 - * (기존) 전국센터 개별 대응 → (개선) 통합 광역센터 단위 지역 대응
 - 한가원 중앙관리 허브기능 만족도 조사 운영
 - * ('22년) 허브기능 신규 만족도 조사 문항 개발 완료
 - 대국민 대상 가족센터 인지도 조사
 - 모델링 사업 직접 운영 강화로 테스트베드 역할 강화
 - 가족센터-행정복지센터 연계 사업발굴 및 시범사업 운영
 - * 3년 단위 지역센터 평가 항목(지역사회 협력 영역 내) 반영

- 거버넌스 구축을 위한 협업이음* 활성화 등 기관연계 추진

* 행정안전부 운영, 협업할 기관을 찾는 개방형 플랫폼

○ 가족센터 성과제고 지원 강화

- 가족서비스 이용자 만족도 및 프로그램 효과성 확대 조사

* ('22년) 만족도 조사 문항 및 운영 방식 변경 완료

- (수탁) 전국 가족센터, 건강가정지원센터, 다문화가족지원센터 대상 3개년('20년~ '22년) 사업 평가 운영(예정)

* 가족센터 207개소, 건강가정지원센터 14개소, 다문화가족지원센터 23개소('22년 기준)

- 가족센터 평가 추진체계 개편

* 가족센터 평가 업무 한가원 고유 업무 편입을 위한 지침 개정

○ 데이터 중심 가족센터 운영 확대

- 가족센터 회원이력관리 강화 정책 및 시스템 기반 마련
- 가족지원통합정보시스템-패밀리넷 연계망 구축

□ 가족서비스 사업지원 확대 실행과제 I-2-2

○ 가족센터 중심 통합적 지원 강화

- 가족센터SOC* 공간 활용 지역내 가족센터 중심 가족커뮤니티 기능 모델링 및 시범운영(2개소)

* 다목적 가족소통·교류공간

- 생애주기별, 가족유형별 육아·경제활동 지원·심리상담 등 통합적 가족서비스 제공 전략 수립
- 가족센터 가족서비스 사례관리 역량 강화 방안 모색

○ 가족센터 서비스 제공 방식 다양화

- 비대면 가족센터서비스 기획 강화 및 우수사례 발굴
- 사회적책임 및 ESG 중심 가족센터 서비스 운영 가이드 제공

□ 가족서비스 전문성 지원 강화 실행과제 I-2-3

- 가족서비스 전문인력 교육 품질관리
 - 교육효과성 결과 등 반영 직급 및 직무 기반 교육과정 운영
 - 대면/비대면 혼합 연계과정 등 다양한 교육방법 활용으로 현장 적용 가능 교육 제공
- 수요자 맞춤형 콘텐츠 개발 및 교육 운영
 - 수요자 상시학습 지원을 위한 마이크로러닝 콘텐츠 도입
 - VR, 메타버스 등 신기술 적용 교육 확대 운영
 - 기관 협업을 통한 전문교육 콘텐츠 연계 확대
 - * ('22년)(청소년상담복지개발원)청소년상담, (국가인원위원회)인권→('23년)(양성평등교육진흥원)성인지, 저작권, ESG 교육등 콘텐츠 연계
- 교육환경 기반 조성
 - 교육 온라인플랫폼 내 원격교육 시스템 운영
 - 학습자별 교육 이력관리, 데이터 축적

② [도약기] '24~'25년도 계획

□ 가족센터 중앙관리 강화 실행과제 I-2-1

- 가족서비스 제공기반 강화
 - 가족센터 설치 및 통합적 운영 근거 개선
 - 대국민 대상 가족센터 인지도 조사 분석 및 홍보 전략 마련
 - 종사자 대상 한가원 중앙관리 허브기능 만족도 분석을 통한 허브기능 제고 방안 도출
 - 광역센터 중심 협력체계 활성화를 위한 제도 마련
 - * 중앙-광역-지역센터 간 협력체계 운영을 위한 근거 마련 추진
 - 가족센터-행정복지센터 간 연계 수범사례 도출
 - 가족서비스 수요자 중심의 유관기관 연계 협력체 DB 마련
 - * 가족서비스 이용자 대상군별 협력체계 구축

- 가족센터 성과제고 지원 강화
 - 가족서비스 이용자 만족도 및 프로그램 효과성 제고 노력
 - 가족센터 대상 중장기 전략 운영 컨설팅 제공
 - * '23년 가족센터 평가 결과 및 인지도 조사 반영 컨설팅 운영
 - ICT 기반 가족센터 평가시스템 ISP 진행 및 시스템 구축
- 데이터 중심 가족센터 운영 확대
 - 가족센터 회원이력관리 정책 및 시스템 도입
 - 가족지원통합정보시스템 통계 시스템 개발
 - 가족센터 이용자 맞춤형 서비스 추천 기능 개발
 - 가족서비스 관련 정보제공 페이지 모바일 적합환경 개선

□ 가족서비스 사업지원 확대 실행과제 I-2-2

- 가족센터 중심 통합적 지원 강화
 - 가족커뮤니티 운영 시범기관 확대
 - * ('24년) 8개소 → ('25년) 16개소
 - 통합적 가족서비스 제공 모델 시범운영

- 가족센터 서비스 제공 방식 다양화
 - 신기술활용 가족센터서비스 기획 강화
 - 사회적책임·ESG 가족센터 프로그램 발굴 확대, 모델링

□ 가족서비스 전문성 지원 강화 실행과제 I-2-3

- 가족서비스 전문인력 교육 품질관리
 - 가족센터 중장기계획 연계 가족서비스 전문성지원 중장기계획 수립
 - 가족서비스 전문성 지원 교육과정 개발 및 운영
 - 자발적 학습운영(학습자 참여 중심, PBL등) 위한 다양한 교육방법 활용을 통한 현장 적용 확대
- 수요자 맞춤형 콘텐츠 개발 및 교육 운영

- 국민 대상 가족서비스 온라인 교육 콘텐츠 개발 및 확산
 - * 양육비이행서비스 신청 대상자 등 가족서비스 이용 신청자 대상 온라인교육 개발
- 기관 협업을 통한 전문교육 콘텐츠 연계·활용 확산
 - * 전문 교육 콘텐츠 연계 기관 확대, 유관기관(K-MOOC 등) 강좌연계 가족서비스 콘텐츠 활용 확산
- 모바일 기반 마이크로러닝 콘텐츠 개발
- VR, AR 등 IT기술 활용 콘텐츠 개발 계획 수립
- 교육환경 기반 강화
 - 데이터 기반 학습자 맞춤형 과정 제공
 - 학습자별 필요 역량 진단 척도 개발 및 탑재
 - 비대면 스마트 교육, 실감형 콘텐츠 제작 기반 마련

③ [지속성장기] '26~'27년도 계획

□ 가족센터 중앙관리 강화 실행과제 I-2-1

- 가족서비스 제공기반 강화
 - 지속적 협력체계 유지를 통한 가족서비스 활성화
 - 대국민 대상 가족서비스 활성화를 위한 의견 수렴 채널 마련
 - 유관기관 업무협력을 통한 다양한 가족서비스 콘텐츠 확산
- 가족센터 성과제고 지원 강화
 - 전국 가족센터 대상 3개년('23년~ '25년) 사업 평가 운영
 - ICT 기반 지역센터 평가 시스템 고도화
 - * '26년 평가시스템 운영 만족도 조사 실시 및 개선 방안 점검
 - 가족서비스 성과 분석 결과를 반영한 중장기 가족센터 운영 컨설팅 제공
 - 지역별 가족서비스 요구도 조사 및 분석
- 데이터 중심 가족센터 운영 확대
 - 가족지원통합정보시스템 통계 고도화
 - 가족센터 이용자 맞춤형 서비스 추천 기능 고도화

□ 가족서비스 사업지원 확대 실행과제 I-2-2

- 가족센터 중심 통합적 지원 강화
 - 가족커뮤니티 기능 모델화 완료 및 가족센터 기능 안착화(전국 확대)
 - 전국 가족센터의 통합적 가족서비스 제공 지원 강화
- 가족센터 서비스 제공 방식 다양화
 - 신기술활용 가족센터서비스 고도화
 - 사회적책임·ESG 가족센터 프로그램 확산

□ 가족서비스 전문성 지원 강화 실행과제 I-2-3

- 가족서비스 전문인력 교육 품질관리
 - 가족서비스 전문가 양성 및 보수교육 운영
 - 관련분야 자격 및 교육 연계 방안 수립
 - 가족서비스 전문성 확장을 위한 전문 자격 연구, 제도개선
 - 수요자 맞춤형 콘텐츠 개발 및 교육 운영
 - 국민 대상 심화가족교육 콘텐츠 개발 및 운영
 - IT기술 활용 콘텐츠 개발 및 교육 운영
 - 모바일 기반 마이크로러닝 콘텐츠 활용 확대
 - 교육환경 기반 활성화
 - AI기반 개인별 필요 역량 진단 및 교육 과정 추천 등 교육 시스템 고도화
 - 비대면 스마트 교육 활성화를 위한 통합 플랫폼 구축
- * AI 및 VR 기반의 비대면 맞춤형 시뮬레이션 교육방법 적용

3. 전략과제별 목표지표

과제별 목표지표	단위	실적 및 목표치								
		'21		'22		'23	'24	'25	'26	'27
		목표	실적	목표	예상					
[실행과제 1-2-1] 가족센터 중앙관리 강화										
▪[핵심]가족센터 이용자수	명	6,976,506	6,095,822	7,314,987	7,314,987	8,777,985	10,533,582	12,640,299	15,168,359	18,202,031
▪[핵심]가족센터 이용자만족도	점	90.82	90.83	91.54	91.54	92.26	92.98	93.70	94.42	95.14
▪가족센터 프로그램 효과성	점	-	-	-	-	24	29	35	41	50
▪가족서비스 허브 기능 만족도	점	-	-	60.00	60.00	66.00	71.10	75.44	79.12	82.25
▪가족센터 업무 효율화	비계량	-	-	챗봇서비스 도입		챗봇서비스 강화		챗봇서비스 고도화		
[실행과제 1-2-2] 가족서비스 사업지원 확대										
▪가족서비스사업지원 기반확대	비계량	-	-	-	-	가족센터 중심 커뮤니티 기능 등 확대/비대면서비스 확대		커뮤니티 기능 모델화 등 통합지원 강화		
[실행과제 1-2-3] 가족서비스 전문성 지원 강화										
▪[핵심]가족서비스 종사자 교육생 수	명	12,832	14,014	14,734	14,734	16,944	19,845	22,407	25,768	29,633
▪가족서비스 종사자 교육 현업적용도	점	78.75	78.75	81.94	81.94	84.65	86.95	88.91	90.57	91.98
▪가족서비스 종사자 교육만족도	점	78.75	86.6	88.61	88.61	90.32	91.77	93.00	94.05	94.94
▪가족서비스 온라인 교육 콘텐츠 만족도	점	83.13	84.40	86.74	86.74	88.73	90.42	91.86	93.08	94.12
▪온라인교육 플랫폼 운영 활성화	비계량	온라인교육 플랫폼 운영 활성화				플랫폼 내 원격 교육 시스템 운영		데이터 기반 학습자 정보제공		
▪온라인교육 콘텐츠 품질관리 강화	비계량	콘텐츠 품질관리 체계마련				온라인 콘텐츠 연계 확대		온라인 콘텐츠 연계 활용 활성화		

1. 주요 내용

□ 돌봄운영기관 중앙관리 강화 실행과제 I-3-1

- 아이돌봄서비스 개선 추진계획 수립
- 종사자교육, 컨설팅, 워크숍, 평가 등 서비스기관 및 교육기관 중앙관리 운영
- 대국민 체감 홍보 강화로 아이돌봄서비스 인식 제고
- 온라인 소통창구 개설, 설명회, 간담회 등 돌봄서비스 중앙관리 체계를 위한 협력 체계 강화
- 민간 돌봄서비스 제공기관 등록제 사업 운영

□ 돌봄서비스 질 제고 노력 실행과제 I-3-2

- 돌봄서비스의 체계적 운영 및 현장지원을 위한 연구 및 개발
- 서비스 표준화 및 질 관리를 위한 담당자 역량강화 교육 운영
- 민간 육아도우미 양성교육 사업 운영
 - 보편적 아이돌봄서비스 제공을 위한 돌봄인력의 전문성 제고
 - * '22년 민간 육아도우미 양성교육 시범운영(100여명 양성) → '23년 공공 및 민간 돌봄인력 통합교육 전국 확대(1,000명 양성) → '24년 아이돌봄 국가자격제도 도입
- 아이돌보미 국가자격관리사업 운영
 - * '24년 아이돌봄 국가자격제도 도입 예정(여성가족부 추진계획)

2. 세부 추진계획

① [변화기] '23년도 계획

□ 돌봄운영기관 중앙관리 강화 실행과제 I-3-1

- 아이돌봄서비스 운영 개선 추진계획 수립
 - 아이돌봄서비스 이용자 및 관리자 수요 조사
 - 지자체별 아이돌봄서비스 운영현황과 개선계획 조사
 - 지자체 아이돌봄서비스 실적 및 성과 관리
- 안정적인 돌봄 정책 전달을 위한 중앙관리 체계 강화
 - 신규 광역지원센터 운영 지원 및 전문 컨설팅 수행
 - 전국 네트워킹 행사, 돌봄정책 포럼, 관리자 및 기관장 워크숍 진행
 - 전국 아이돌보미 교육기관 평가 및 모니터링 실시
- 온라인 소통 채널 활성화 및 홍보매체 다각화
 - 온라인 서포터즈 발굴 및 운영, 온라인 정기 홍보물 발간 등
- 민간 돌봄서비스 제공기관 등록제 도입을 위한 법안 개정 연구
 - * '23년 아이돌봄 지원법 개정 및 관련 법령 개정(안) 마련
- 돌봄공동체 지원사업 운영 지원
 - 돌봄공동체 운영지침 및 매뉴얼 제공
 - 돌봄코디네이터 역량강화 교육 운영

□ 돌봄서비스 질 제고 노력 실행과제 I-3-2

- 돌봄인력 자격관리, 교육, 네트워크 활성화
- 공공 및 민간 아이돌봄 인력 통합교육 운영 확대
 - * '22년 교육기관 4개소 참여→ '23년 (26개소)→ '24년 전국(54개소) 확대

- 민간 육아도우미 양성교육 이력관리
- 민간 육아도우미 신원확인 증명서 발급

② [도약기] '24~'25년도 계획

□ 돌봄운영기관 중앙관리 강화 실행과제 I-3-1

- 공공 및 민간 돌봄서비스 통합 중앙관리 기반 마련
 - 운영 매뉴얼 개발, 컨설팅 등 민간 돌봄서비스 기관 운영 지원
 - 광역지원센터 아이돌보미 수급 관리
 - 전국 교육기관 돌봄인력 양성자 수 관리
- 돌봄서비스 통합 홍보 채널 구축
 - 돌봄서비스 온라인 포털 개설 및 전국 온라인 서포터즈 운영
- 민간 아이돌봄서비스 제공기관 등록제 도입
 - 민간 아이돌봄서비스 기관 관리 시스템 구축
 - 등록기관 운영지원 컨설팅 및 플랫폼 개발
- 돌봄공동체 사업운영기관 관리 확대
 - 돌봄공동체 사업 전국 확대 및 관리시스템 구축
 - 돌봄사업 운영기관 컨설팅 및 워크숍 등 운영 지원

□ 돌봄서비스 질 제고 노력 실행과제 I-3-2

- 아이돌봄 국가자격제도('24 실시) 관리 기관 운영
 - 돌봄 인력 자격 검정 및 자격증 관리
 - 돌봄 인력 국가자격 관리시스템 구축
 - 돌봄 인력 관리 통계시스템 구축

③ [지속성장기] '26~'27년도 계획

□ 돌봄운영기관 중앙관리 강화 실행과제 I-3-1

- 아이돌봄서비스 운영 개선 추진계획 수립
 - 아이돌봄서비스 이용자 및 관리자 수요 조사
 - 지자체별 아이돌봄서비스 운영현황과 개선계획 조사
 - 지자체 아이돌봄서비스 실적 및 성과 관리

- 돌봄서비스 총괄기관 운영
 - 공공 아이돌봄서비스 기관 중앙관리 및 돌봄인력 수급 조정
 - 민간 아이돌봄서비스 기관 네트워크 구축
 - 돌봄서비스 기관 및 돌봄인력 실시간 정보제공
 - 돌봄인력 양성기관 설치 및 운영

- 돌봄서비스 정보제공 매체 운영
 - 온오프라인 상시 홍보 채널 구축 및 운영

- 돌봄공동체 사업운영 고도화
 - 돌봄공동체 전국 네트워크 운영
 - 돌봄공동체 실시간 정보제공 시스템 구축

□ 돌봄서비스 질 제고 노력 실행과제 I-3-2

- 아이돌봄 국가자격제도 운영 기관
 - 아이돌봄 인력정보 AI 매칭 시스템 구축

3. 전략과제별 목표지표

과제별 목표지표	단 위	실적 및 목표치								
		'21		'22		'23	'24	'25	'26	'27
		목표	실적	목표	예상					
[실행과제 I-3-1] 돌봄운영기관 중앙관리 강화										
▪[핵심]돌봄서비스 이용자수	명	512,084	574,179	660,307	660,307	759,354	873,256	1,004,244	1,154,881	1,328,114
▪돌봄서비스 협력 체계 강화를 통한 돌봄공백 해소 노력	비계 량	-	-	돌봄서비스 전달 체계 관리 기반 강화		돌봄네트워크 활성화 노력		현장지원을 위한 연구 및 개발 확대 노력		
[실행과제 I-3-2] 돌봄서비스 질 제고 노력										
▪[핵심]아이돌봄 종 사자 교육 이수지수	명	1,202	1,202	1,383	1,383	1,591	1,830	2,105	2,421	2,784
▪아이돌봄서비스 이용자 만족도	점	91.4	91.6	91.8	91.8	92.0	92.2	92.4	92.6	92.8
▪양성교육 만족도	점	-	-	80.5	80.5	82.5	84.5	86.5	88.5	90.5

전략목표 II 다양한 가족 맞춤형 지원 강화

전략목표 개요

1 추진 현황

- **(가족 다양성 수용 증진)** 다양한 가족 유형에 대한 차별 극복과 편견 해소를 위한 대국민 인식개선 활동 및 다양한 가족의 안정적인 삶 지원을 위한 맞춤형 정보제공 지원, 한부모가족·미혼모·부자가족·다문화가족 등 다양한가족 대상 정보제공용 가족전용상담전화 운영으로 다양한 가족의 안정적인 삶 지원
- **(가족친화문화 조성 지원확대)** 가족친화인증기업 및 미인증기업 대상 컨설팅, 직장교육, 캠페인 및 네트워크 운영을 통해 직장 및 사회 내 가족친화문화 조성 지원
- **(맞춤형 가족서비스 확대)** 저출산, 고령사회 대응을 위한 난임부부 및 노인대상 가족서비스 제공 확대

2 전략목표의 필요성

- **(가족 다양성 수용 증진)** 급격한 사회변화에 따른 다양한 가족에 대한 편견 해소 인식개선과 다양한 가족의 안정적 정착을 위한 맞춤형 가족 정보제공 활성화 필요
- **(가족친화문화 조성 지원확대)** 기업(관) 및 국민 대상 가족친화인식 제고 및 제도의 안정적 정착을 위해 가족친화조성활동 확대 필요
- **(맞춤형 가족서비스 확대)** 고령화 및 다양한 가족형태에 따른 생애주기별, 가족유형별 맞춤형 가족서비스 확대

3 추진방향

전략과제	추진내용	성과지표
II-1 가족다양성 수용 증진	- 가족다양성 인식개선 제고 - 가족유형별 맞춤 정보제공 활성화	- 가족다양성이해교육생수 - 다문화이해교육 만족도 - 가족다양성 수용성지수 - 가족상담정보제공이용자수
II-2 가족친화문화 조성 지원 확대	- 지역사회 가족친화 환경조성 지원강화 - 일터 가족친화 문화 확산	- 가족친화직장교육생수 및 만족도 - 가족친화인증획득률
II-3 맞춤형 가족 서비스 확대	- 생애주기별 서비스 확대 - 가족유형별 서비스 확대	- 생애주기별 서비스 발굴 및 지원 - 가족유형별 서비스 발굴 및 지원

1. 주요 내용

□ 가족다양성 인식개선 제고 실행과제 II-1-1

- 다양한가족 수용 사회환경 조성 고도화
 - 가족다양성 인식개선 추진 방향 및 중기계획 수립
 - 다양한가족 수용 인식 조사 운영
 - 가족다양성 차별·편견 요소 모니터링 확대
- 가족다양성 이해교육 확대 및 고도화
 - 가족다양성이해교육 교안 및 커리큘럼 정비
 - 가족다양성 전문강사 관리 강화
- 가족다양성 인식개선 확산 노력
 - 디지털 등 신기술 활용 인식개선 플랫폼 및 콘텐츠 제작
 - 국민참여 인식개선 및 캠페인 확대

□ 가족유형별 맞춤 정보제공 활성화 실행과제 II-1-2

- 가족서비스 맞춤형 정보제공 확대
 - 가족유형 및 생애주기별 맞춤형 가족정보 콘텐츠 기획
 - 디지털 기술 활용 찾아가는 정보제공 강화
 - 다문화인재DB 고도화 등 인재관리 강화
- 가족서비스 정보전화 운영 고도화
 - 카카오톡 기반 챗봇 서비스 제공 정보 확대
 - 이용자 중심 상담채널 통합플랫폼 구축

- 가족서비스 정보제공 플랫폼 고도화
 - 이용자 중심 홈페이지 등 플랫폼 고도화
 - 이용자 빅데이터 구축 및 활용 확대

2. 세부 추진계획

1 [변화기] '23년도 계획

□ 가족다양성 인식개선 제고 실행과제 II-1-1

- 다양한가족 수용 사회환경 조성 고도화
 - 가족다양성 인식개선 사업 운영 중장기계획 수립
 - 환경변화에 따른 가족정의 변화 반영 ‘다양한가족 국민 인식조사’ 점검 및 고도화
 - 가족다양성차별·편견 요소 모니터링 결과 반영 다양한가족 평등 콘텐츠 가이드 라인 수립 및 민간 확산, 우수사례 발굴
- 가족다양성 이해교육 확대 및 고도화
 - 찾아가는 가족다양성 이해교육 인트로 교안 제작 및 배포
 - 가족생애주기별, 직무현장별, 세대특성별 커리큘럼 정비
 - 가족다양성 전문강사 강사관리규정 신규 제정
 - 전체 전문강사 정보 현행화(교안 등) 및 강의 모니터링 기반마련
- 가족다양성 인식개선 확산 노력
 - 디지털활용 가족다양성 인식개선 종합 플랫폼 구축
 - 증강현실(AR) 기반 다양한 가족 인식개선 콘텐츠 제작 및 확산
 - 다양한 가족인식개선 가상현실세계 팸타버스 콘텐츠 현행화
 - 수어캠페인, 가족서비스 안내 캠페인 등 국민 참여 인식개선 캠페인 확대

□ 가족유형별 맞춤 정보제공 활성화 실행과제 II-1-2

- 가족서비스 맞춤형 정보제공 확대
 - 가족유형 및 생애주기별 필요 정보 기획
 - 외부연계 활성화를 통한 생애주기 맞춤형 정보제공 및 콘텐츠 제작 확대
 - 다문화 인재DB 현행화 및 인재 활용과 연계 활성화를 위한 인재 선발 기준 점검
 - 다문화 가족의 안정적 정착지원을 위한 다국어(13개언어) 번역 및 정보 주제 확대

- 가족서비스정보전화 운영 고도화
 - 가족서비스정보전화 이용현황 분석 및 중장기계획 수립
 - 가족전용상담전화 카카오키반 챗봇 서비스 제공 정보 확대
 - 이용자 중심 상담채널 통합플랫폼 구축 정보화 전략 계획수립 기획
 - 정보제공 공공부문 협력기관 발굴 로드맵 수립

- 가족서비스 정보제공 플랫폼 고도화
 - 데이터 기반 정보제공 상담시스템 구축을 위한 정보화 전략 계획수립(ISP) 추진 기획
 - 이용자 중심의 홈페이지 운영 및 온라인 정보제공 강화

② [도약기] '24~'25년도 계획

□ 가족다양성 인식개선 제고 실행과제 II-1-1

- 다양한가족 수용 사회환경 조성 고도화
 - 다양한가족 국민 인식조사 진단 및 평가 운영
 - 가족다양성차별·편견 요소 모니터링 결과 반영 다양한가족 평등 콘텐츠 가이드 라인 수립 및 민간 확산, 확대 위한 공론화
 - 가족다양성 차별·편견 홍보 콘텐츠 개선사례 어워드 실시

- 가족다양성 이해교육 확대 및 고도화
 - 가족정책 유일 기관으로서 차별화된 온·오프라인 가족다양성 이해교육을 위한 커리큘럼 정비
 - * 부모(가족)교육, 가족정책, 가족법의 역사와 이해, 다양한 가족 현황, 차별과 오해 등
 - 가족다양성 이해교육 만족도 조사 → 효과성 조사로 변경
 - 가족다양성 이해교육 전문강사 모니터링 시범실시

- 가족다양성 인식개선 확산 노력
 - 가족서비스 이용자 중심 온라인 플랫폼 확대
 - * 비대면 가족상담, 비대면 면접교섭 서비스 등 온라인 서비스 확대
 - 가족센터와 협력한 체험 가족다양성 인식개선 융합현실세계 개설
 - * 증강현실 속 가족센터 다양한 가족 대상 사업(상담, 문화 등) 체험
 - 민·관 협력 유초등 대상 다양한 가족 인식개선 공모전 실시
 - 가족다양성 주간 지정 및 TV공익광고를 통한 가족에 대한 차별·편견 근절 캠페인 실시

□ 가족유형별 맞춤 정보제공 활성화 실행과제 II-1-2

- 가족서비스 맞춤형 정보제공 확대
 - 정부플랫폼 연계 맞춤 정보 수시 현행화
 - 다양한 가족에 필요한 생애주기별 정보 콘텐츠 제작 및 배포
 - 가족다양성 인식개선을 위한 가족센터 및 정보에 대한 음성인식 민간 플랫폼 탑재
 - * 스마트스피커(“헤이구글”, “지니야”, “클로바” 등) 내 가족관련 정보 탑재
 - 다문화 인재DB 시스템 개발을 통한 인재 관리 체계 구축

- 가족서비스 정보전화 운영 고도화
 - 중장기 운영 방향에 따른 운영 및 서비스 제공 업무개선
 - 이용자 중심의 상담채널 통합 플랫폼(챗봇포함) 구축 정보화 전략 수립

- 가족서비스 정보제공 플랫폼 고도화
 - 다문화가족지원포털 → 다양한가족지원포털로 개편 및 홈페이지 메뉴 개선을 통해 정보제공 사이트 역할 명확화
 - 데이터 기반 정보제공 상담시스템 구축 정보화 전략 수립
 - 데이터 분석을 통한 정보제공 공공부문 협력기관 지속 발굴

③ [지속성장기] '26~'27년도 계획

□ 가족다양성 인식개선 제고 실행과제 II-1-1

- 다양한가족 수용 사회환경 조성 고도화
 - 가족다양성 인식개선 중장기 전략 고도화
 - 다양한가족 국민 인식조사 운영 및 고도화로 우수등급 달성
 - 안정적인 가족다양성 편견해소 모니터링 수행을 위한 법제화
 - * 건강가정기본법 내 모니터링 실시 근거마련
- 가족다양성 이해교육 확대 및 고도화
 - 가족다양성 이해교육 커리큘럼 고도화 및 시스템 안정화 도모
 - 가족다양성 이해교육 전문강사 모니터링 고도화
- 가족다양성 인식개선 확산 노력
 - MR, 데이터분석 등 신규 신기술을 활용한 인식개선 홍보 추진
 - * 축적된 데이터 분석을 통해 가족다양성 인식개선 홍보 타겟팅 및 확대

□ 가족유형별 맞춤 정보제공 활성화 실행과제 II-1-2

- 가족서비스 맞춤형 정보제공 확대
 - 국민이 공감하고 체감할 수 있는 선제적 정보제공을 위한 실시간 사회환경 분석관 설치
 - 정보제공 고도화 방안 마련 및 정보 사각지대 해소
 - 다문화 인재DB시스템과 취업 플랫폼 연계

- 가족서비스 정보전화 운영 고도화
 - 이용자 중심의 상담채널 통합 플랫폼(챗봇) 구축 및 운영
- 가족서비스 정보제공 플랫폼 고도화
 - 데이터 기반 정보제공 상담시스템 구축 및 운영
 - 정보제공 공공부문 협력기관 협력사업 발굴 확장

3. 전략과제별 목표지표

과제별 목표지표	단 위	실적 및 목표치									
		'21		'22		'23	'24	'25	'26	'27	
		목표	실적	목표	예상						
[실행과제 II-1-1] 가족다양성 인식개선 제고											
▪[핵심]가족 다양성 이해교육생수	명	185,057	196,552	261,944	261,944	371,473	554,604	843,004	1,308,675	2,060,611	
▪[핵심]가족다양성 이해교육 만족도	점	89.24	89.48	91.34	91.34	93.26	95.18	97.1	99.02	100	
▪[핵심]가족다양성 수용성지수	등급	보통	보통	보통	보통	양호	양호	양호	양호	우수	
▪가족다양성 수용증진을 위한 편견요인 개선활동	%	61.00	61.00	65.00	65.00	68.50	71.70	74.50	77.03	79.33	
▪가족다양성 수용 인식개선 체계 기반 구축 노력	비계량	가족 다양성에 대한 인식개선과 평등한 가족문화 조성 노력				차별사례 발굴 유형화 및 체계마련		다양한가족의 포용성 제고를 위한 공론화 추진			
[실행과제 II-1-2] 가족유형별 맞춤 정보제공 활성화											
▪포털다누리 이용자수	명	1,867,651	2,033,688	2,237,056	2,237,056	2,460,762	2,706,838	2,977,522	3,275,274	3,602,802	
▪포털다누리 만족도	점	88.66	88.7	89.83	89.83	90.85	91.76	92.58	93.33	93.99	
▪[핵심]가족상담 정보 제공 이용자수	명	249,847	272,929	290,670	290,670	302,497	320,238	337,979	355,720	373,461	
▪가족유형별 맞춤 정보 제공 활성화	비계량	다양한 가족을 지원하는 가족정책정보 통합 제공 및 맞춤형 정보 제공				가족정책 정보 통합		맞춤형 정보제공			

1. 주요 내용

□ 지역사회 가족친화 환경조성 지원강화 실행과제 II-2-1

- 지역사회 가족친화 문화 확산을 위한 네트워크 협력 강화
- 가족친화형 지역상생 모델 개발 및 확산으로 사회적가치 실현
- 가족친화 인식제고를 위한 대국민과 공감·소통형 홍보 추진

□ 일터 가족친화 문화 확산 실행과제 II-2-2

- 가족친화인증기업 맞춤형 컨설팅 모듈 개발 및 고도화
- 대국민 가족친화교육 확대 운영 및 강화
- 기업의 가족친화문화 확산 및 정착 지원 성과관리

2. 세부 추진계획

1 [변화기] '23년도 계획

□ 지역사회 가족친화 환경조성 지원강화 실행과제 II-2-1

- 지역사회 가족친화 문화 확산을 위한 네트워크 협력강화
 - 가족친화환경조성 지원 사업 운영 기획
 - 확산협의회 MOU체결기관 전국 확대(17개 시도)
 - 확산협의회 연계 가족친화문화 협력사업 강화
- 가족친화형 지역상생 모델 개발 및 확산으로 사회적가치 실현
 - 인증기업과 지역 상생을 위한 가족친화적 사회환경 조성 모델 개발
- 가족친화 인식제고를 위한 대국민과 공감·소통할 수 있는 홍보 추진
 - 가족친화 기업 우수사례 발굴 및 홍보 확산
 - 가족친화 네트워크를 통한 가족친화문화 확산
 - 일반 국민 대상 가족친화문화 확산 캠페인 및 인식조사

□ 일터 가족친화 문화 확산 실행과제 II-2-2

- 가족친화인증기업 맞춤형 컨설팅 모듈 개발 및 고도화
 - 기업 맞춤형 컨설팅 모듈 지원 확대
 - 인증기준 개선에 따른 컨설팅 운영모듈 개편 연구
 - 가족친화기업 맞춤형 가족참여 프로그램 연구·개발
- 가족친화교육 대국민 확대 운영 및 강화
 - 가족친화 신규 콘텐츠 탑재 및 대국민 확산
- 기업의 가족친화문화 확산 및 정착지원 성과관리
 - 효과성 측정지표 기반 사업운영체계 정비 및 성과 관리
 - 강사관리규정 개정, 강사관리위원회 기능강화 등을 통한 성과 관리 기반마련

② [도약기] '24~'25년도 계획

□ 지역사회 가족친화 환경조성 지원강화

실행과제 II-2-1

- 지역사회 가족친화 문화 확산을 위한 네트워크 협력강화
 - 가족친화문화 확산 중앙관리체계 운영방안연구
 - 17개 시도 기반 가족친화문화확산 시범사업 운영
 - * 공모사업을 통한 컨설팅, 직장교육, 홍보, 캠페인등
- 가족친화형 지역상생 모델 개발 및 확산으로 사회적가치 실현
 - 인증기업과 지역 상생을 위한 가족친화적 사회환경 조성 모델 시범적용
- 가족친화 인식제고를 위한 대국민과 공감·소통할 수 있는 홍보 추진
 - 가족친화인증기업(관) 근로자 대상 가족친화제도 우수사례 발굴 확대
 - 취업사이트 연계를 통한 홍보 활성화
 - 메타버스 신기술을 활용한 대국민 참여형 홍보
 - * 신기술 활용한 네트워크, 가족친화 사이버 홍보관 운영

□ 일터 가족친화 문화 확산

실행과제 II-2-2

- 가족친화인증기업 맞춤형 컨설팅 모듈 개발 및 고도화
 - 인증기업 데이터기반 맞춤형 컨설팅 제안 시스템 개발
 - * 인증기업 유효 데이터 및 자체점검 결과, 컨설팅 결과 등 축적된 인증기업의 데이터를 기반으로 한 컨설팅 제안 시스템화
 - 가족친화 환경조성 지원을 위한 컨설팅 신규모델 지속 발굴
 - 가족친화기업 맞춤형 가족참여프로그램 시범운영 및 확산
- 가족친화교육 대국민 확대 운영 및 강화
 - 기업 맞춤형 커리큘럼 제작 및 개발
 - * 인증연차별, 업종별, 지역별, 근로자특성별 맞춤형 직장교육 과정 세분화
 - 대국민 대상 눈높이 콘텐츠 제작
 - 신기술 활용 비대면, 온라인 교육 서비스 확대 및 강화

- 기업의 가족친화문화 확산 및 정착지원 성과관리
 - 가족친화지원사업 효과성 측정지표 고도화
 - 가족친화지원사업 효과성 측정 및 모니터링
 - * 인증기업 인증 후 가족친화 제도 실행 현황 모니터링
 - 가족친화 전문인력 성과관리 체계 연구
 - 인증기업 가족친화 빅데이터 수집 및 모니터링 강화
 - * 기업 현황 및 특성, 가족친화제도 운영, 컨설팅 정보 등 수집

③ [지속성장기] '26~'27년도 계획

□ 지역사회 가족친화 환경조성 지원강화 실행과제 II-2-1

- 지역사회 가족친화 문화 확산을 위한 네트워크 협력강화
 - 가족친화지원센터(중앙-지역) 설치기반 구축 및 운영
 - * 중앙관리체계 구축으로 컨설팅, 직장교육, 홍보 표준화를 통한 지방의 균형있는 가족친화 서비스 제공
 - * 가족친화인증제 운영 효과 측정을 위한 시스템 마련
- 가족친화형 지역상생 모델 개발 및 확산으로 사회적가치 실현
 - 인증기업과 지역 상생을 위한 가족친화적 사회환경 조성 모델 활성화
- 가족친화 인식제고를 위한 대국민과 공감·소통할 수 있는 홍보 추진
 - 메타버스 신기술 활용 ‘가족친화 엑스포’ 개최
 - * 인증기업, 제도 홍보, 취업 박람회 연계

□ 일터 가족친화 문화 확산 실행과제 II-2-2

- 가족친화인증기업 맞춤형 컨설팅 모듈 개발 및 고도화
 - 인증기업 데이터기반 맞춤형 컨설팅 확대 운영
 - 메타버스, 인공지능 신기술을 활용한 컨설팅(교육) 정착

- 가족친화교육 대국민 확대 운영 및 강화
 - 기초지자체, 공공기관 등 유관기관과 다양한 매체 연계를 통한 가족친화교육 확산 추진
 - 메타버스 활용 및 AI기반 기업형 맞춤형 콘텐츠 제공
 - 가족친화인증기업 가족친화직장교육 의무화 추진
- 기업의 가족친화문화 확산 및 정착지원 성과관리
 - 데이터 기반 인증기업 모니터링 시스템 구축
 - 가족친화사업 성과관리 업무시스템 고도화

3. 전략과제별 목표지표

과제별 목표지표	단 위	실적 및 목표치								
		'21		'22		'23	'24	'25	'26	'27
		목표	실적	목표	예상					
[실행과제 II-2-1] 지역사회 가족친화 환경조성 지원강화										
▪지역사회 유관기관 협업을 통한 지역상생 및 가족친화문화 확산 노력도	비 계 량	지역사회 가족친화문화 확산을 위한 확산협의회 운영 내실화				지역 인증기업과 함께하는 사회적 가치 실현 사업 활성화		가족친화적 지역상생 및 돌봄친화사회환경 모델 확대 운영		
[실행과제 II-2-2] 일터 가족친화 문화 확산										
▪[핵심]가족친화직장 교육생 수	명	45,458	74,969	86,215	86,215	99,148	114,021	131,125	173,794	199,864
▪가족친화 직장교육 만족도	점	92.86	93.06	93.93	93.93	94.55	95.00	95.00	95.00	95.00
▪[핵심]가족친화 인증 획득률	%	80.25	80.498	83.423	83.423	85.910	88.024	89.820	91.347	92.645
▪가족친화지원사업 운영 효과성	점	-	-	80.00	80.00	83.00	85.55	87.72	89.56	91.13

1. 주요 내용

□ 생애주기별 서비스 확대 실행과제 II-3-1

- 생애주기별 서비스 발굴 및 지원
 - 저출산·고령사회 대응 수요 조사 및 가족서비스 운영
 - 생애주기별 가족서비스 협력체계 발굴로 서비스 체계 강화
- 생애주기별 서비스 국민의견 수렴 및 사회환경 반영한 사업실행

□ 가족유형별 서비스 확대 실행과제 II-3-2

- 가족유형별 서비스 발굴 및 계획 수립
- 부모-자녀 지원 확대
- 다문화가족지원 서비스 점검 및 맞춤형 서비스 강화
- 가족유형별 선제적 가족서비스 발굴 및 지원

2. 세부 추진계획

① [변화기] '23년도 계획

□ 생애주기별 서비스 확대

실행과제 Ⅱ-3-1

○ 생애주기별 서비스 발굴 및 지원

- 인구구조 변화에 따른 가족서비스 연구 및 지원
- 가족포럼 저출산·고령사회 대응 주제 확대

○ 난임부부 심리·상담서비스 확대

- 난임부부 현황 조사 및 보건소 연계 등 지원 실태파악
- 난임부부지원서비스 시범사업 및 가족서비스 연계망 확대 구축
* ('22) 9개소 → ('23년) 12개소

○ 중년 및 노부모 지원 서비스 확대

- 공동육아나눔터 이용 조부모지원 서비스 확대
* ('22) 9개소 → ('23) 12개소
- 중년은퇴자, 노부모부양가족 등 지원 서비스 발굴 및 시범운영

□ 가족유형별 서비스 확대

실행과제 Ⅱ-3-2

○ 가족유형별 서비스 발굴 및 계획 수립

- 가족유형에 따른 필요 가족서비스 분석 및 발굴, 지원계획 수립

○ 부모-자녀지원 확대

- 가족센터 역할 재정립에 따른 가족교육 확대 방안 모색
- 청소년부모 현황 분석 및 가족서비스 지원계획 수립
- 청소년부모 발굴-지원-연계위한 네트워크 구축, 중장기 방안 모색

○ 다문화가족지원 서비스 점검 및 맞춤형 서비스 강화

- 다문화가족 정착단계별 서비스 현황 분석 개선방안 모색
- 다문화가족 자녀 대상 사회포용 안전망구축사업 서비스 제공 확대

- (기부금) 결혼이주여성 자립 역량강화를 위한 기초학력 취득 및 컴퓨터 활용 능력 향상 지원
- (기부금) 청소년기 다문화 자녀 진로지원 및 심리상담 지원, 우수 다문화장학생 장학금 및 멘토링 활동 지원
- 가족유형별 선제적 가족서비스 발굴 및 지원
 - (1인가구) 1인가구대상 가족센터 서비스 발굴
 - (보호종료아동) 가족서비스 니즈 분석, ‘가족올타리’ (가칭) 지원방안 모색 및 관련 네트워크 연계를 통한 시범사업 운영

② [도약기] '24~'25년도 계획

□ 생애주기별 서비스 확대 실행과제 II-3-1

- 생애주기별 서비스 발굴 및 지원
 - 저출산·고령사회 대응을 위한 가족사업 발굴
 - 가족센터 중심 생애주기별 가족서비스 지원 체계 구축 방안 수립
- 난임부부 심리·상담서비스 확대
 - 난임부부지원서비스 가족서비스 연계망 확대
 - * ('23) 12개소 → ('24년) 16개소
- 중년 및 노부모 지원 서비스 확대
 - 공동육아나눔터 이용 조부모지원서비스 상시 운영
 - 중년은퇴자, 노부모부양가족 등 지원 서비스 시범운영 확대

□ 가족유형별 서비스 확대 실행과제 II-3-2

- 가족유형별 서비스 발굴 및 계획 수립
 - 가족유형에 따른 필요 가족서비스 분석 및 발굴, 지원계획 수립

- 부모-자녀 지원 확대
 - 가족센터 ‘가족교육의 달’ 기획 및 운영
 - 청소년부모지원서비스 확대
- 다문화가족지원 서비스 점검 및 맞춤형 서비스 강화
 - 전국 가족센터 데이터 맞춤 다문화가족 지원서비스 정비
 - 다문화가족 자녀 대상 사회포용 안전망구축사업 서비스 제공 확대
- 가족유형별 선제적 가족서비스 발굴 및 지원
 - 1인가구 가족지원서비스 전국 확대
 - (보호종료아동) ‘가족올타리’ (가칭) 시범사업 확대

③ [지속성장기] '26~'27년도 계획

- 생애주기별 서비스 확대 실행과제 II-3-1
 - 생애주기별 서비스 발굴 및 지원
 - 저출산·고령사회 대응 가족사업 발굴, 운영
 - 가족센터 중심 생애주기별 가족서비스 지원 체계 구축 지속
 - 난임부부 심리·상담서비스 확대
 - 난임부부 심리·정서 상담서비스 지원 권역별 확대
 - 중년 및 노부모 지원 서비스 확대
 - 공동육아나눔터 이용 조부모지원서비스 상시 운영
 - 중년은퇴자, 노부모부양가족 등 지원 서비스 시범운영 확대
- 가족유형별 서비스 확대 실행과제 II-3-2
 - 가족유형별 서비스 발굴 및 계획 수립
 - 가족유형에 따른 필요 가족서비스 발굴 지속

- 부모-자녀 지원 확대
 - 가족센터 ‘가족교육의 달’ 운영 확대
 - 청소년부모지원서비스 확대
- 다문화가족지원 서비스 점검 및 맞춤형 서비스 강화
 - 전국 가족센터 데이터 맞춤 다문화가족 지원서비스 강화
- 가족유형별 선제적 가족서비스 발굴 및 지원
 - 가족유형별 신규 서비스 발굴 및 지원

3. 전략과제별 목표지표

과제별 목표지표	단위	실적 및 목표치									
		'21		'22		'23	'24	'25	'26	'27	
		목표	실적	목표	예상						
[실행 과제 II-3-1] 생애주기별 서비스 확대											
▪생애주기별 서비스 발굴 및 지원	비계량	-	-	-	-	생애주기별 가족 서비스 발굴	생애주기별 가족서비스 발굴 및 지원 확대				
[실행 과제 II-3-2] 가족유형별 서비스 확대											
▪결혼이주여성 자립지원 프로그램 만족도*	점	75.0	96.2	80.0	80.0	95.0	-	-	-	-	
▪진로진학취업 지원 우수사례발굴*	건	-	-	23	23	23	-	-	-	-	
▪다문화우수장학생 지원*	명	20	19	23	23	30	-	-	-	-	
▪가족유형별 서비스 발굴 및 지원	비계량	-	-	-	-	가족유형별 가족 서비스 발굴	가족유형별 가족서비스 발굴 및 지원 확대				

*'23년 사업종료

전략목표Ⅲ 가족위기 대응 강화

전략목표 개요

① 추진 현황

- **(양육비 이행지원 서비스 확대)** 접수부터 양육비 이행 모니터링까지 양육비 이행지원 종합서비스 제공을 통해 미성년 한부모가정의 양육비 이행 지원강화
- **(고위험 가족 발굴 및 지원 확대)** 방임(보호) 아동·청소년 원가정 회복지원사업 시범사업 운영, 사회적 재난 등 위기가족 대응 적극 대처 및 협력체계 구축
- **(가족상담서비스 강화)** 이혼전후상담 우수기관 인증사업의 가족상담 우수기관 사업으로 확대 운영, 코로나19 대응을 비롯한 가족센터의 비대면 상담 운영 지원

② 전략목표의 필요성

- **(양육비 이행지원 서비스 확대)** 양육비 이행확보를 위한 법률지원을 강화 하여 한부모가족 미성년 자녀의 안정적인 성장을 지원하고, 이용자 중심의 서비스를 확대하여 가족위기 지원 강화 필요
- **(고위험 가족 발굴 및 지원 확대)** 화재, 홍수, 감염병 등 사회적 재난으로 인한 위기가족 발생 및 가족문제 확대에 따라 사회안전망 사각지대 해소를 위한 위기가족 사례 발굴 및 지원 필요
- **(가족상담서비스 강화)** 사회환경 변화에 따라 가족관계 지속의 어려움, 우울감 호소 등 심리·정서적인 문제 증가, 상담서비스 수요 증가로 이용자 체감 상담서비스 제공 확대 필요

③ 추진방향

전략과제	추진내용	성과지표
Ⅲ-1 양육비 이행 지원 서비스 확대	- 양육비이행 법률서비스 확대 - 이용자 맞춤형 양육비 이행지원 서비스 확대	- 양육비 이행률 - 양육비 모니터링률
Ⅲ-2 고위험 가족 발굴 및 지원 확대	- 가족위기 발굴 협력체계 강화 - 사회적재난 및 사각지대 가족위기 지원 강화	- 위기가족 대·내외 협력강화 - 원가정회복지원사업 이용자수 - 원가정회복지원사업 프로그램 효과성
Ⅲ-3 가족상담 서비스 강화	- 가족상담서비스 품질제고 - 가족문제 상담서비스 확대	- 가족센터 상담품질질수 - 가족상담서비스 이용자 만족도

1. 주요 내용

□ 양육비이행 법률서비스 확대 실행과제 III-1-1

- 체계적 소송관리를 통한 양육비 이행확보 강화
 - 신청인 접수 절차 간소화를 위한 기반 구축
 - 전자소송 활성화 등 이용자 중심 업무절차 개선
 - 위탁소송 디지털 환경 구축을 통한 신속 정확한 실시간 위탁사건 관리
 - 고난이도 사건 등 단계적 시범소송 확대를 통한 실추심 향상
- 효율적 관리체계를 통한 양육비 모니터링 확대
 - 정보 공유 시스템을 통한 신속한 모니터링 수행
 - 이용자 참여형 모니터링 시스템을 통한 모니터링률 제고
- 고질적 양육비 채무 불이행자 대상 행정 제재조치 강화
 - 당사자 간 협의·조정 기능 운영을 통한 양육비 이행 독려
 - 고질적 채무자 대상 적극적 행정 제재조치 수행

□ 이용자 맞춤형 양육비 이행지원 서비스 확대 실행과제 III-1-2

- 양육비이행서비스 고도화 기반 구축
 - 양육비 법·제도 개선을 통한 실효성 있는 양육비 서비스 제공
 - 데이터 기반 양육비이행서비스 운영계획 수립
- 면접교섭서비스 활성화
 - 비양육자-자녀간 면접교섭 지원을 위한 서비스 제공기관을 전국적으로 확대하는 등 이용자 접근성 제고 및 자발적 양육비 이행 환경조성에 기여
- 한시적 양육비 긴급지원 및 구상강화
 - 신속한 위기 대상자 발굴 및 지원 확대를 위한 노력
 - 부정수급 예방 및 회수율 제고를 위한 노력

2. 세부 추진계획

① [변화기] '23년도 계획

□ 양육비이행 법률서비스 확대

실행과제 III-1-1

- 체계적 소송관리를 통한 양육비 이행확보 강화
 - 신청인 접수 절차 간소화 확대를 위한 기반 구축
 - 전자소송 확대운영 지속(민사집행·가사신청 사건 확대)
 - 위탁소송 디지털 환경 고도화를 통한 신속 정확한 위탁사건 관리
 - 고난이도 사건 등 시범소송 운영을 통한 실추심 향상
- 효율적 관리체계를 통한 양육비 모니터링 확대
 - 정보 공유 시스템을 통한 신속한 모니터링 수행
 - 유선, 문자, SNS 등 다양한 채널을 통한 모니터링률 제고
- 고질적 양육비 채무 불이행자 대상 행정 제재조치 강화
 - 당사자 간 협의·조정 기능 시범운영을 통한 양육비 이행 독려
 - 고질적 채무자 대상 적극적 행정 제재조치 수행

□ 이용자 맞춤형 양육비 이행지원 서비스 확대

실행과제 III-1-2

- 양육비이행서비스 고도화 기반 구축
 - 운전면허 정지 기간 연장 등 지속적 법·제도 개선 노력
 - * 제재조치를 위한 감치조건 삭제, 감치 결정 기준 완화 등 법률·제도 개선안 도출
 - 관계기관 네트워크 및 이용자 의견 수렴을 통한 법제도 개선 지속
 - 데이터 기반 양육비이행현황 분석 및 서비스 활성화 방안 모색
- 면접교섭 서비스 활성화
 - 가족센터를 통한 서비스 제공기관 확대(18개소)
 - 전문 심리상담 지원 협업 기관 발굴 및 확대(5개소)
 - 민간기업 등 협업기관 발굴 및 협력체계 구축 노력
- 한시적 양육비 긴급지원 및 구상 강화
 - 신속한 위기 대상자 발굴 및 지원 확대를 위한 노력
 - 효율적인 채권 관리안 마련 및 신청인 자격 검증 도입
 - 국세체납 절차에 따른 체납처분 운영

③ [도약기] '24~'25년도 계획

□ 양육비이행 법률서비스 확대 실행과제 Ⅲ-1-1

- 체계적 소송관리를 통한 양육비 이행확보 강화
 - 시스템을 활용한 신청·접수 운영
 - 전자소송 확대운영 지속(민사집행·가사신청 사건 확대)
 - 위탁소송 디지털 환경 고도화를 통한 신속 정확한 위탁사건 관리강화
 - 고난이도 사건 등 시범소송 운영 확대를 통한 실추심 향상
- 효율적 관리체계를 통한 양육비 모니터링 확대
 - 체계적 관리를 통한 모니터링 사건 관리 강화
 - 이용자 참여형 모니터링 시스템 도입을 통한 모니터링률 제고
- 고질적 양육비 채무 불이행자 대상 행정 제재조치 강화
 - 당사자 간 협의·조정 기능 본사업을 통한 양육비 이행 촉구
 - 고질적 채무자 대상 적극적 행정 제재조치 확대

□ 이용자 맞춤형 양육비 이행지원 서비스 확대 실행과제 Ⅲ-1-2

- 양육비이행서비스 고도화 기반 구축
 - 실효성 있는 제도 운영을 위한 법·제도 개선 노력 경주
 - 관계기관 네트워크 및 이용자 의견 수렴을 통한 법·제도 개선 지속
- 면접교섭 서비스 활성화
 - 가족센터를 통한 서비스 제공기관 확대(36개소)
 - 전문 심리상담 지원 협업 기관 확대(6개소)
 - 민간기업 등 협업기관 및 협력사업 강화
- 한시적 양육비 긴급지원 및 구상강화를 위한 노력
 - 신속한 위기 대상자 발굴 및 지원 확대를 위한 노력 지속
 - 효율적인 채권 관리 및 신청인 자격 검증 운영
 - 전자 채납시스템을 통한 비용 징수 운용

③ [지속성장기] '26~'27년도 계획

□ 양육비이행 법률서비스 확대 실행과제 Ⅲ-1-1

- 체계적 소송관리를 통한 양육비 이행확보 강화
 - 시스템을 활용한 신청·접수 운영 확대
 - 전자소송 확대운영 지속(민사집행·가사신청 사건 확대)
 - 위탁소송 디지털 환경 안정화를 통한 신속 정확한 위탁사건 관리강화 지속
 - 고난이도 사건 등 시범소송 운영 확대를 통한 실추심 향상 지속
- 효율적 관리체계를 통한 양육비 모니터링 확대
 - 체계적 관리를 통한 모니터링 사건 관리 강화
 - 이용자 참여형 모니터링 시스템 안정화를 통한 모니터링률 제고
- 고질적 양육비 채무 불이행자 대상 행정 제재조치 강화
 - 당사자 간 협의·조정 기능 강화를 통한 양육비 이행 촉구
 - 고질적 채무자 대상 적극적 행정 제재조치 확대 지속

□ 이용자 맞춤형 양육비 이행지원 서비스 확대 실행과제 Ⅲ-1-2

- 양육비이행서비스 고도화 기반 구축
 - 실효성 있는 제도 운영을 위한 법·제도 개선 노력 경주
 - * 중재권한 확보를 통해 행정형과 사법형 동시 진행 등 선진국형 양육비이행제도 도입
 - 관계기관 네트워크 및 이용자 의견 수렴을 통한 법·제도 개선 지속
- 면접교섭 서비스 활성화
 - 가족센터를 통한 서비스 제공기관 확대(54개소)
 - 전문 심리상담 지원 협업 기관 확대(7개소)
 - 민간기업 등 협업기관 및 협력사업 강화 지속
- 한시적 양육비 긴급지원 및 구상 강화를 위한 노력
 - 신속한 위기 대상자 발굴 및 지원 확대를 위한 노력 지속
 - 효율적인 채권 관리 및 신청인 자격 검증 강화
 - 전자 채납시스템을 통한 비용 징수 강화

3. 전략과제별 목표지표

과제별 목표지표	단 위	실적 및 목표치								
		'21		'22		'23	'24	'25	'26	'27
		목표	실적	목표	예상					
[실행 과제 III-1-1] 양육비 이행 법률서비스 확대										
▪[핵심]양육비이행률	%	36.4	38.3	40.3	40.3	40.6	40.9	41.2	41.5	41.8
▪[핵심]모니터링건수	건	9,459	9,459	10,878	10,878	12,510	14,387	16,546	19,028	21,883
▪[핵심]양육비 모니터링률	%	57.1	57.1	65.67	65.67	69.10	72.19	74.97	77.47	79.72
▪[핵심]양육비 실추심(수령) 건수	건	2,988	3,125	3,594	3,594	4,134	4,755	5,469	6,290	7,234
▪전자소송비율	%	-	9.99	12.00	12.00	13.80	15.87	18.25	20.99	24.14
▪행정 제재조치 처분 결정 건수	건	13	13	78	78	94	113	136	163	196
[실행 과제 III-1-2] 이용자 맞춤형 양육비 이행지원 서비스 확대										
▪[핵심]면접교섭 서비스 참여자수	명	656	656	788	788	946	1,136	1,364	1,637	1,965
▪면 접 교 섭 서 비 스 제공기관 확대 실적	개 소	10	10	14	14	18	24	30	36	54
▪심리상담기관 발굴 실적	개 소	2	2	4	4	5	6	7	8	9
▪한시적 양육비 긴급 지원 구상 회수율	%	5.4	8.68	12.08	12.08	18.12	27.18	32.62	39.14	46.97
▪이용자 중심의 양육비 이행 지원 서비스 개선 노력		법제도 개선 노력 강화					이용자 중심의 서비스 확대		서비스 안정화	

1. 주요 내용

- 가족위기 발굴 협력체계 강화 실행과제 Ⅲ-2-1
 - 가족위기 발굴 가족안전망 구축 및 운영
- 사회적재난 및 사각지대 가족위기 지원 강화 실행과제 Ⅲ-2-2
 - 방임(보호) 아동·청소년 원가정 회복지원 사업 운영
 - 사회적재난 가족위기 지원사업 강화

2. 세부 추진계획

① [변화기] '23년도 계획

- 가족위기 발굴 협력체계 강화 실행과제 Ⅲ-2-1
 - 가족위기 발굴 가족안전망 구축 및 운영
 - 주민센터, 경찰청 및 지역 기관·단체로 구성된 (가칭)지역사회 가족안전망 구축 및 시범사업 운영
 - * ('22) 기초연구 운영 → ('23) 시범지역대상 안전망 구축 및 운영(8개소)
 - 가족서비스 대응 위기가족지원 협력체 중앙기관 근거 마련
 - * 재난대응 안전한국훈련 참여 등 가족서비스전문기관 대표 활동 추진
- 사회적재난 및 사각지대 가족위기 지원 강화 실행과제 Ⅲ-2-2
 - 방임(보호) 아동·청소년 원가정 회복지원 사업 운영
 - 방임(보호) 아동·청소년 원가정 회복지원 사업 점진 및 고도화
 - * ('20) 4개소→('21) 8개소 → ('22) 16개소 → ('23) 16개소
 - 아동·청소년 돌봄 및 자립지원 서비스 제공 협의체 구성 및 운영

- 사회적재난 가족위기 지원사업 강화
 - 사회적재난 가족위기지원서비스 시범사업 운영
 - 사회적 재난 전문가 역량강화 및 광역 단위 재난 대응체계 운영

② [도약기] '24~'25년도 계획

□ 가족위기 발굴 협력체계 강화

실행과제 III-2-1

- 가족위기 발굴 가족안전망 구축 및 운영
 - 주민센터, 경찰청 및 지역 기관·단체로 구성된 (가칭)지역사회 가족안전망 구축 및 시범사업 확대
 - * ('23) 8개소 → ('24~'25) 16개소
 - 가족서비스 사각지대 서비스 제공 전략 수립

□ 사회적재난 및 사각지대 가족위기 지원 강화

실행과제 III-2-2

- 방임(보호) 아동·청소년 원가정 회복지원 사업 운영
 - 가족역량강화사업 연계 전국 확대
- 사회적재난 가족위기 지원사업 강화
 - 사회적재난 가족위기지원서비스 시범사업 고도화
 - 사회적 재난 전문가 역량강화 및 광역 단위 재난 대응체계 운영

③ [지속성장기] '26~'27년도 계획

□ 가족위기 발굴 협력체계 강화

실행과제 III-2-1

- 가족위기 발굴 가족안전망 구축 및 운영
 - (가칭)지역사회가족안전망 전국 확대 운영
 - 현안 중심 사각지대 가족위기서비스 강화

□ 사회적재난 및 사각지대 가족위기 지원 강화 실행과제 Ⅲ-2-2

- 방임(보호) 아동·청소년 원가정 회복지원 사업 운영
 - 사업성과 분석을 통한 고도화 및 역량강화 지원
- 사회적재난 가족위기 지원사업 강화
 - 사회적재난 가족위기지원서비스 및 대응체계 확대

3. 전략과제별 목표지표

과제별 목표지표	단 위	실적 및 목표치								
		'21		'22		'23	'24	'25	'26	'27
		목표	실적	목표	예상					
[실행과제 Ⅲ-2-1] 가족위기 발굴 협력체계 강화										
▪위기가족 대·내외 협력 강화	비 계 량	-	-	위기가족 지원을 위한 대내외 협 력 체계 활성화	위기가족 지원을 위한 대내외 협력 체계 고도화					
[실행과제 Ⅲ-2-2] 사회적재난 및 사각지대 가족위기 지원강화										
▪[핵심]원가정 회복 지원사업 이용자 수	명	2,362	3,691	4,245	4,245	4,882	5,614	6,456	7,424	8,538
▪원가정회복지원사업 프로그램 효과성	점	63.31	65.66	70.81	70.81	75.19	78.91	82.07	84.76	87.04
▪사회적재난 위기 대응 향상률	%	-	45.9%	46.1	46.1	46.30	46.50	46.70	46.90	47.10

1. 주요 내용

□ 가족상담서비스 품질제고 실행과제 Ⅲ-1-1

- 가족상담 종합 운영체계 구축
- 가족상담 우수기관 인증사업 활성화
- 가족센터 가족상담역량 강화 지원

□ 가족문제 상담서비스 확대 실행과제 Ⅲ-1-2

- 가족상담 서비스 대상자 발굴 및 지원

2. 세부 추진계획

① [변화기] '23년도 계획

□ 가족상담서비스 품질제고 실행과제 Ⅲ-1-1

- 가족상담 종합 운영체계 구축
 - 가족상담 체계 진단 및 종합운영체계 구축 등 중장기 계획 수립
 - * 상담체계, 전문성확보, 인적자원관리, 역량강화 체계, 상담고도화, 비대면상담 활성화 등
 - 가족센터-가족상담전화(1644-6621)간 사례연계
- 가족상담 우수기관 인증사업 활성화
 - 가족상담우수기관 인증으로 상담인증범위 확대
 - * (~'22) 이혼전후우수기관 → ('23) 가족상담우수기관 전환
 - 가족상담우수기관 활성화 로드맵 수립
- 가족센터 가족상담역량 강화 지원
 - 가족상담 전문 교육과정 강화
 - 전문 가족상담원 자격제도 수립위한 기초 분석

□ 가족문제 상담서비스 확대 **실행과제** Ⅲ-1-2

- 가족상담 서비스 대상자 발굴 및 지원
 - 부부, 부모-자녀 및 기타 가족상담 대상 전문성 강화
 - 난임부부 심리·정서지원서비스 지원 확대
 - * 맞춤형(생애주기) 가족서비스 연계
 - 소상공인, 1인가구 등 환경변화에 따른 대상 지원

② [도약기] '24~'25년도 계획

□ 가족상담서비스 품질제고 **실행과제** Ⅲ-1-1

- 가족상담 종합 운영체계 구축
 - 가족상담종합센터 운영 및 전문인력 확보
 - 한가원(사이버, 전화)-가족센터 간 상담체계 구축 및 가족안전망 연계
 - 상담품질 제고를 위한 상담역량표준화, 관리체계 강화
- 가족상담 우수기관 인증사업 활성화
 - 우수 가족상담기관 인센티브 확대
 - 우수 가족상담기관 지자체 협력체계 구축
- 가족센터 가족상담역량 강화 지원
 - 가족상담 자격과정 운영 기반 마련
 - 법제도 개선을 통한 ‘가족상담원’ 자격근거 마련

□ 가족문제 상담서비스 확대 **실행과제** Ⅲ-1-2

- 가족상담 서비스 대상자 발굴 및 지원
 - 가족상담대상자 발굴 및 연계, 맞춤형 상담 제공

③ [지속성장기] '26~'27년도 계획

□ 가족상담서비스 품질제고 실행과제 Ⅲ-1-1

- 가족상담 종합 운영체계 구축
 - 가족상담종합센터 운영 고도화 및 역량 강화
- 가족상담 우수기관 인증사업 활성화
 - 가족상담서비스 자원확대 노력 및 가족안전망 연계 강화
- 가족센터 가족상담역량 강화 지원
 - 가족상담 자격과정 운영
 - 법제도 개선을 통한 ‘가족상담원’ 자격 신설

□ 가족문제 상담서비스 확대 실행과제 Ⅲ-1-2

- 가족상담 서비스 대상자 발굴 및 지원
 - 가족상담대상자 발굴 및 연계, 맞춤형 상담 제공 확대

3. 전략과제별 목표지표

과제별 목표지표	단위	실적 및 목표치									
		'21		'22		'23	'24	'25	'26	'27	
		목표	실적	목표	예상						
[실행과제 Ⅲ-3-1] 가족상담서비스 품질제고											
▪가족상담품질지수	점	83.12	83.13	89.36	89.36	93.66	94.29	94.86	95.38	95.84	
▪고품질 상담서비스를 통한 국민 만족도 제고	비계량	이용자 접근성 편의성 제고를 위한 온라인 상담플랫폼 강화				상담플랫폼 고도화		상담분석 시스템 구축			
▪가족센터 상담품질 강화	비계량	-	-	가족센터 대상 상담 품질 강화 노력 및 성과							
[실행과제 Ⅲ-3-2] 가족문제 상담서비스 확대											
▪(사각지대발굴 및 지원사업) 가족상담 서비스 이용자 만족도	점	-	-	80.00	80.00	83.00	85.55	87.68	89.52	91.09	

전략목표Ⅳ ESG기반 지속가능 경영 선도

전략목표 개요

① 추진 현황

- (국민 체감 경영성과 창출)
 - 혁신경영 기획 및 관리, 경영평가 대응, 부서성과관리 제도운영, 모니터링 체계구축 등 기관 성과창출 기반 조성
 - 다변화되는 가족 욕구에 맞춘 기관특화의 사업기반 구축을 위한 지속적 경영개선 및 조직 대응체계 고도화 추진
- (국민신뢰 조직문화 강화)
 - 윤리·인권경영 강화, 직무·성과중심의 인력 운영, 사회형평적 채용, 핵심사업 연계한 일자리 창출 및 조직 핵심역량 강화를 통한 공공성 제고 지속적 노력
 - 전략체계와 연계한 동반성장계획 수립, 중소기업과의 상생협력 추진기반 마련
- (안전·친환경 및 상생협력 강화) 재난·안전 관리체계 강화를 위한 지속적 노력

② 전략목표의 필요성

- (국민 체감 경영성과 창출) ESG 기반 지속가능경영 및 공공기관 경영효율성 강화로 국민이 체감할 수 있는 경영성과 창출 필요
 - 협력적 노사상생 실현으로 공정한 노사관계 구축 및 협력적 조직문화 확산 필요
- (국민신뢰 조직문화 강화) 공공부문 동반성장 확대 및 지속가능한 미래를 위한 녹색경제 강화, ESG 확대
 - 직무 중심의 조직, 인력운영을 통해 성과 제고 및 지속가능 경영혁신 실현
 - 신뢰받는 조직문화 달성을 목표로 내부역량 강화를 위한 HRD체계 고도화
- (안전·친환경 및 상생협력 강화) 재난(전시) 안전관리 추진체계 개선을 통한 지속가능 서비스 제공 필요

③ 추진방향

전략과제	추진내용	성과지표
Ⅳ-1 국민 체감 경영성과 창출	- 국민참여 및 협력 확대 - 경영혁신 및 업무 효율성 제고	- PCSI 고객만족도 - 경영평가 등급 - ESG경영 지수
Ⅳ-2 국민신뢰 조직문화 강화	- 윤리·인권경영 강화 - 조직 핵심역량 강화	- 종합청렴도 평가 - 직무급 제도 도입 및 고도화 - 노사관계협력수준 - 청년미취업자고용실적
Ⅵ-3 안전·친환경 및 상생협력 강화	- 안전·친환경 경영 강화 - 지역사회 상생협력 동반성장 지원강화	- 안전활동수준평가 - 동반성장평가

1. 주요 내용

□ 국민참여 및 협력 확대 실행과제 IV-1-1

- 이해관계자 및 대국민 소통채널 확대로 국민 경영참여 기반 강화
- 대국민 정보공개 확대 및 데이터 활용 등 정보제공 활성화

□ 경영혁신 및 업무 효율성 제고 실행과제 IV-1-2

- 환경변화 적극반영 기관 전략 기획 수립
- ESG와 연계한 지속가능경영 중심의 경영 기획 운영
- 효율적, 체계적 성과관리제도 운영 및 고도화

2. 세부 추진계획

① [변화기] '23년도 계획

□ 국민참여 및 협력 확대 실행과제 IV-1-1

- 이해관계자 및 대국민 소통채널 확대로 국민 경영참여 기반 강화
 - 노동이사제 도입 및 비상임이사 전문성 다양화, 활용 확대
 - 국민 소통 채널 상시 모니터링을 통한 국민 의견 반영 가족서비스 발굴
 - 가족서비스 맞춤형 연계 및 부족한 자원 발굴을 위한 대외협력 및 네트워크 확장
 - 신규사업 추진 및 현안 관련 국민의 다양한 의견청취와 적극적 소통을 위한 국민제안 채널 운영
 - 시민참여혁신단, 내부 혁신 추진조직 등 혁신소통채널 지속 운영
 - 온·오프라인 국민참여 캠페인 강화를 통한 이용자 확대
 - 민·관, 언론 등 협업 강화를 통한 서비스 인지도 제고

- 대국민 정보공개 확대 및 데이터 활용 등 정보제공 활성화
 - 공공데이터 파일데이터 지속개방, 메타데이터 시스템 점검을 통한 데이터베이스 개방 품질 개선
 - 기업성장응답센터 수시 접수 및 협력업체 애로사항 조사 진행(年 1회)
 - 관련 지침 보완 및 국민신문고·정보제공·본원 민원관리 시스템 지속 관리
 - 정보공개종합평가 대응으로 국민 알권리 실현
 - * 원문공개율 등
 - ESG경영공시 항목 신규 발굴 및 자율공시 확대

□ 경영혁신 및 업무 효율성 제고 실행과제 IV-1-2

- 환경변화 적극반영 기관 전략 기획 수립
 - 기관 경영목표 점검 및 고도화를 통한 성과 확대
 - 사업별 중장기 롤링 및 고도화
 - 사업효율성 제고 위한 예산 점검 및 운영 강화
 - 가족상담·돌봄 사업 등 신사업 기반, 관련 법제도 개선
- ESG와 연계한 지속가능경영 중심의 경영 기획 운영
 - 경영전략 체계와의 연계성 강화를 위한 ESG 중장기 로드맵 고도화
 - 전 직원 내재화를 위한 ESG 실천 활동 및 전문가 교육 추진
- 효율적, 체계적 성과관리제도 운영 및 고도화
 - 정부정책, 경영평가, 전략과제와의 성과관리 연계 강화
 - * 전사협력 필요 공통성과지표(사업효율화, 동반성장 등), ESG 경영, 사업별 대표 성과지표 발굴 등
 - 중장기적 관점에서의 성과지표 발굴 및 성과관리 강화
 - * 성과지표 pool도출 -성과관리-핵심성과지표선정 등 중장기적 성과관리 강화
 - 경영평가 이슈에 따른 대내외 평가 신속 대응 및 운영 개선
 - * 경영평가 세부평가지표별 관리 강화, 내부평가지기 조정, 외부 평가지표-조직성 과지표 연계율 확대 등

② [도약기] '24~'25년도 계획

□ 국민참여 및 협력 확대 실행과제 IV-1-1

- 이해관계자 및 대국민 소통채널 확대로 국민 경영참여 기반 강화
 - 이사회 소위원회 분야 확대 및 활성화 지수 고도화
 - 국민 소통 채널 상시 모니터링을 통한 국민 의견 반영 가족서비스 체계 수립
 - 대외협력 및 네트워크 확장을 통한 맞춤형 서비스 지속 연계
 - 혁신토론 주제 先 제시로 양방향 소통, 유관기관 운영사례 벤치마킹 등으로 국민제안 채널 활성화
 - 시민참여혁신단, 내부 혁신 추진조직 등 혁신소통채널 운영 고도화
- 대국민 정보공개 확대 및 데이터 활용 등 정보제공 활성화
 - 공공데이터 파일데이터 지속개방, 메타데이터 시스템 점검을 통한 데이터베이스 개방 품질 개선
 - 기업성장응답센터 수시 접수 및 협력업체 애로사항 조사 강화(年 2회)
 - 관련 지침 보완 및 국민신문고·정보제공·본원 민원관리 시스템 지속 관리
 - 정보공개종합평가 대응으로 국민 알권리 실현
 - * 원문공개율 등
 - 관련 법령 지속적인 모니터링을 통한 정보공개 규정 개정
 - 경영공시 자가 점검 체계 마련으로 우수공시기관 달성

□ 경영혁신 및 업무 효율성 제고 실행과제 IV-1-2

- 환경변화 적극반영 기관 전략 기획 수립
 - 기관 고유기능 강화를 위한 사업 정비 및 가족상담, 가족위기 지원 사업 확대
 - 저출산·고령사회 지원 가족서비스 발굴 강화
- ESG와 연계한 지속가능경영 중심의 경영 기획 운영

- ESG 경영목표 성과관리 및 지수 고도화
 - ISO26000 기반의 기관 ESG 경영체계 진단 추진
 - 유관기관 협업 강화 및 협력사(가족센터, 중소기업 등) ESG 경영 역량 지원 기반 마련
- 성과관리시스템 도입을 통한 체계적 성과관리체계 구축
 - 통합적 성과관리시스템 도입 및 실행
 - * 산출 데이터 신뢰성 확보 및 분산된 성과의 통합 관리
 - 환경변화에 따른 내외부평가 대응체계 안정적 운영 및 R&R 강화
 - * 부서성과지표 고도화(계속), R&R에 따른 부서별 경영평가 기여도 지표 세분화

③ [지속성장기] '26~'27년도 계획

□ 국민참여 및 협력 확대 실행과제 IV-1-1

- 이해관계자 및 대국민 소통채널 확대로 국민 경영참여 기반 강화
 - 이사회 소위원회 안전 점검 기능 강화, 전문성활용 영역 확대
 - 국민 소통 채널 상시 모니터링을 통한 국민 의견 반영 가족서비스 시범 운영
 - 대외협력 및 네트워크 확장을 통한 가족서비스 범주 확장 및 안정적 운영
 - 다양한 혁신 소통채널 운영으로 대내외 이해관계자의 경영참여 기반 지속 강화
- 대국민 정보공개 확대 및 데이터 활용 등 정보제공 활성화
 - 공공데이터 기본계획 수립 및 활용 기반 조성
 - 기업성장응답센터 수시 접수 및 협력업체 애로사항 조사 진행(年 2회)
 - 국민신문고·정보제공·민원관리 시스템 고도화
 - 정보공개종합평가 대응으로 국민 알권리 실현
 - 경영공시 모니터링단 운영을 통한 자가점검 강화

□ 경영혁신 및 업무 효율성 제고 실행과제 IV-1-2

- 환경변화 적극반영 기관 전략 기획 수립
 - 환경 및 가족 변화에 따른 기관 중장기 전략 고도화
 - 기관의 가족기능 강화 및 사각지대 가족위기 예방·지원 강화
- ESG와 연계한 지속가능경영 중심의 경영 기획 운영
 - ESG경영 ISO 국제표준 인증 추진으로 경영체계 고도화
 - ESG 경영중심의 국민체감형 성과 확산을 위한 「KIHF-ESG 경영보고서」 발간
 - 유관기관 협업 강화 및 협력사(가족센터, 중소기업 등) ESG 경영 역량 지원 강화
- 지속적인 개선을 통한 성과관리제도 고도화
 - 성과관리시스템을 통한 상시적 성과 모니터링 및 체계적인 데이터 관리
 - 환경 변화에 따른 내외부 평가 연계 체계 고도화
 - * 신규 또는 변경된 외부평가지표의 부서 성과지표로의 신속 연계

3. 전략과제별 목표지표

과제별 목표지표	단위	실적 및 목표치								
		'21		'22		'23	'24	'25	'26	'27
		목표	실적	목표	예상					
[실행과제 IV-1-1] 국민참여 및 협력 확대										
▪[핵심]PCSI 고객 만족도	등급	전영역 C등급 이상	평균 B등급	평균 B등급 유지	평균 B등급 유지	평균 B등급 유지	전영역 B등급	평균 A등급	평균 A등급 유지	평균 A등급 유지
▪가족서비스 대외협력 기여도	건	13	13	16	16	19	23	27	32	38
▪임원책임경영 참여도	%	-	72.7	85.48	85.48	88.38	90.71	92.57	94.05	95.24
▪기관 경영정보 제고 정합도	점	≤6.6	0.1	≤3.1	3.0	2.4	1.9	1.5	1.2	0.9
▪[핵심]공공데이터 운영실태평가 등급	등급	보통	보통	보통	보통	우수	우수	우수	우수	우수
▪온라인 홍보채널 만족도	점	77.50	85.18	88.14	88.14	88.73	89.29	89.93	90.34	90.82
▪[핵심]정보공개 종합 평가 점수	점수	69.05	69.05	73.69	73.69	75.00	76.25	77.44	77.57	78.69
[실행과제 IV-1-2] 경영혁신 및 업무 효율성 제고										
▪비전·핵심가치 공유 인식도	점	80.27	80.18	84.14	84.14	87.31	89.85	91.88	93.50	94.80
▪[핵심]기관장 성과목표 이행률	%	100	99.62	100	100	100	100	100	100	100
▪[핵심]ESG경영 지수		-	-	C+	C+	B	B	B+	B+	A
▪ESG 공시항목 수	개	-	-	24	24	26	28	30	32	34
▪ESG (내부)수준 진단 조사	점	-	-	-	-	80.00	82.00	83.80	85.42	86.88
▪ESG (외부)수준 진단 조사	점	-	-	-	-	-	80.00	82.00	83.80	85.42
▪[핵심]경영평가 등급	등급	C등급	C등급	C등급	C등급	B등급	A등급	A등급	A등급	A등급
▪조직성과평가 적정성	점	-	-	73.92	73.00	76.53	78.88	80.99	82.89	84.60
▪인력재배치 비율	%	6	10	4	4	4	4	4	4	4
▪예산 집행률	%	97.8	96.62	97.80	97.80	100	100	100	100	100
▪혁신과제 발굴 노력과 성과	비계량	도입·구축				안정화		공유·확산		

1. 주요 내용

□ 윤리·인권경영 강화 실행과제 IV-2-1

- 내부통제기능 강화로 공정하고 청렴한 조직문화 확립
- 지속적인 윤리경영 내재화로 국민 신뢰도 제고 노력
- 인권존중 경영문화 정착으로 공직사회 청렴도 향상 기여

□ 조직 핵심역량 강화 실행과제 IV-2-2

- 직무 중심의 조직, 인력운영을 통한 조직성과 제고
 - NCS 채용, 승진, 평가 등 직무와 연계한 인사제도 구축 및 운영
 - 직무분석 및 직무평가 자체 실시 및 정례화
 - 직무급 및 합리적인 보수체계 도입 및 운영, 고도화
 - 역량진단 및 적합 훈련 지원, 인재 양성 등을 위한 교육훈련 설계 및 운영
- 일자리 창출 및 균등한 기회 확대
 - 일자리 창출과 고용의 질 개선 노력
 - 사회형평적 의무 고용 이행 및 확대
- 참여·협력적 노사상생 실현 활성화
 - 노사협력체계 강화를 통한 실질적 근로조건 향상 및 의사소통 노력

2. 세부 추진계획

① [변화기] '23년도 계획

□ 윤리·인권경영 강화 실행과제 IV-2-1

- 내부통제기능 강화로 공정하고 청렴한 조직문화 확립
 - 시민감사관제 확대 및 옴부즈맨 협의체 운영 활성화를 통한 내부통제시스템 운영 객관성 및 전문성 확보
 - 비상임감사 전문성 활용을 통한 예방적 회계감사 고도화
 - 채용비리 근절을 위한 자체 점검 지속 실시로 공공기관 채용비리 감사 결과 적발건수 '0건' 지속 노력
 - 소극행정 상시 감시 및 사례 분석, 개선 모니터링 실시
 - 매년 자체감사활동 심사 결과에 따른 취약부문 개선과제 이행
- 지속적인 윤리경영 내재화로 국민 신뢰도 제고 노력
 - 국제 표준에 기반한 윤리경영시스템 구축을 위해 규범준수경영시스템(ISO37301) 도입 및 인증 획득 추진
 - 이해충돌 방지, 청렴제도 개선 등 객관적이고 투명한 윤리경영 실천 모니터링을 통한 청렴수준 향상 도모
 - 내외부 고객, 협력사, 가족정책서비스 분야 윤리·인권의식 확산 성과 모니터링 및 지속 관리
- 인권존중 경영문화 정착으로 공직사회 청렴도 향상 기여
 - 헬프라인 시스템의 안정적 정착 및 운영 활성화를 통한 신고제도 신뢰 확보
 - 갑질·인권옴부즈맨 독립 위촉 및 전문가를 활용한 독립신고채널 운영 활성화
 - 주기적인 갑질 실태조사로 대내외 갑질 근절 실현 노력

□ 조직 핵심역량 강화 **실행과제 IV-2-2**

- 직무 중심의 조직, 인력운영을 통한 조직성과 제고
 - 직무 및 경영전략 연계 인적자원운영계획 로드맵 수립
 - * 직무설계, 인원배치, 채용, 퇴사, 휴직, 평가 계획 수립
 - 직무급 도입 확대 및 직무중심 보수체계 개편
 - 인사혁신(개방형계약직, 인사교류, 특별승진)운영 활성화
 - * 개방형 계약직 적합직무 확대, 인사교류 참여 유인책 마련, 특별승진 기준 개편
 - 성과 중심 일반승진 운영 기반 개편
 - 역량 기반 교육 및 인재 양성 등 인재상 연계 HRD교육체계 운영
- 육아휴직에 따른 업무공백 지원을 위한 유연근무제도 활성화 방안 모색

- 일자리 창출 및 균등한 기회 확대
 - 청년 미취업자 일경험 확대 및 채용형 청년인턴 채용
 - 고졸 채용 및 장애인 적합직무 인력 채용 운영
 - 경력단절여성 적합 채용 노력 등 사회형평 채용 지속 운영

- 참여·협력적 노사상생 실현 활성화
 - 노사 공동기획 워크숍 및 상생프로그램 운영
 - 노사관계 협력 수준 진단 및 노사관계 발전 추진과제 선정

② [도약기] '24~'25년도 계획

□ 윤리·인권경영 강화 **실행과제 IV-2-1**

- 내부통제기능 강화로 공정하고 청렴한 조직문화 확립
 - 감사 선진기관과의 감사협의체(클러스터) 구성을 통한 교차감사, 주기적 사례공유 등 실시로 자체감사 객관성 및 전문성 강화
 - 채용비리 Zero 수준 유지 및 투명하고 공정한 인사 운영

- 지속적인 윤리경영 내재화로 국민 신뢰도 제고 노력
 - 국제 표준에 기반한 규범준수경영시스템(ISO37301) 인증 유지
 - 고위직 부패위험성 진단을 통한 공직자의 청렴성 유지
 - 윤리경영 내실화를 위한 수범사례 발굴 및 소통채널 확대
- 인권존중 경영문화 정착으로 공직사회 청렴도 향상 기여
 - 인권영향평가 체크리스트 보완 및 평가체계 개선
 - 옴부즈맨 협의체의 정례적 운영 및 개선과제 발굴, 이행을 통한 안정적인 모니터링·환류체계 운영
 - 협력사와의 상생·협력 협약 및 선언 등을 통한 동반성장 기초 확립

□ 조직 핵심역량 강화 실행과제 IV-2-2

- 직무 중심의 조직, 인력운영을 통한 조직성과 제고
 - 직무 및 경영전략 연계 인적자원운영계획 체계 운영 강화
 - 직무분석 및 평가 강화, 직무급 비중 확대
 - 인사혁신(개방형계약직, 인사교류, 특별승진)운영 확대
 - * 개방형 계약직 적합직무 고도화, 인사교류 기관 확대, 특별승진 기준 개선 운영
 - HRD 교육 연계 직무 적합 전문역량강화 교육체계 수립
 - 일반승진 승진포인트제 등 일반승진 운영 기반 고도화
 - 임금피크제 적합직무 추가 발굴 및 지원 강화
- 일자리 창출 및 균등한 기회 확대
 - 청년(고졸, 인턴, 지역인재, 청년) 일경험 확대 및 온라인 취업박람회 운영
 - 고졸, 장애인 적합직무 진단 및 직무 확대
 - 다문화가족 자녀 등 다양한 사회형평채용 확대
- 참여·협력적 노사상생 실현 활성화
 - 노사 공동기획 워크숍 및 상생프로그램 확대
 - 노사관계 협력 수준 진단 및 노사관계 발전 추진과제 선정

③ [지속성장기] '26~'27년도 계획

□ 윤리·인권경영 강화 실행과제 IV-2-1

- 내부통제기능 강화로 공정하고 청렴한 조직문화 확립
 - 자체감사기구 규모 확대 및 독립성 강화
 - 부패취약분야 상시 모니터링 활동 확대 및 내부통제 강화
 - 매년 자체감사활동 심사 결과에 따른 취약부문 개선과제 이행
- 지속적인 윤리경영 내재화로 국민 신뢰도 제고 노력
 - 전사적인 자발적 윤리경영 실천을 위한 기관 내 제도 보완
 - 자체청렴 진단을 통해 청렴도 취약분야 제도 개선 도출
 - 기관 자체 반부패·청렴 전문가 양성을 통한 윤리경영 전문성 강화
- 인권존중 경영문화 정착으로 공직사회 청렴도 향상 기여
 - 인권존중 실행체계 전반 정비 및 정기 인권영향평가를 통한 인권경영 강화 및 고도화
 - 인권경영 취약분야 지속 발굴 및 개선노력을 통한 인권경영 선진기관 도약

□ 조직 핵심역량 강화 실행과제 IV-2-2

- 직무 중심의 조직, 인력운영을 통한 조직성과 제고
 - 직무 및 경영전략 연계 인적자원운영계획 로드맵 고도화
 - 직무분석 및 평가 고도화, 직무급 비중 확대 지속 노력
 - 인사혁신(개방형계약직, 인사교류, 특별승진)운영 고도화
 - HRD 교육 연계 직무 적합 전문역량강화 교육체계 수립
- 일자리 창출 및 균등한 기회 확대
 - 사회형평채용 대상 적합직무 발굴 및 직무 확대
 - 국가유공자 우선채용 의무비율 목표 달성

- 참여·협력적 노사상생 실현 활성화
 - 기관경영에 대한 직원 참여제 모니터링 및 분야 다양화
 - 노사 상생·협력제도 활성화를 통한 조직문화 개선 참여자 확대 및 단계적 이행 추진

3. 전략과제별 목표지표

과제별 목표지표	단위	실적 및 목표치								
		'21		'22		'23	'24	'25	'26	'27
		목표	실적	목표	예상					
[실행 과제 IV-2-1] 윤리·인권경영강화										
▪[핵심]종합청렴도 평가	등급	-	-	4	4	3	3	3	2	2
▪[핵심]자체감사활동 심사 평가	등급	B	B	B	B	B	A	A	A	A
▪일상감사 수행 및 조치이행 관리율	%	100	100	100	100	100	100	100	100	100
[실행 과제 IV-2-2] 조직 핵심역량 강화										
▪직무중심 인적자원관리 체계 도입 및 운영	비계량	-	-	-	-	로드맵 수립	체계 구축	체계 구축	고도화	고도화
▪직무급 제도 도입 및 고도화	비계량	-	-	직무급 도입 및 운영	직무급 도입 및 운영	직무급 비중 확대 및 고도화				
▪직원교육 만족도	점	90.1	93.8	93.25	93.25	93.93	94.53	95.08	95.57	96.01
▪[핵심]노사 관계협력수준	점	-	70.92	73.83	73.83	76.45	78.80	80.92	82.83	84.55
▪[핵심]청년미취업자고용 실적	%	3	9.4	3	3	3	3	3	3	3
▪[핵심]장애인 의무고용률	%	3.4	3.4	3.6	3.6	3.6	3.6	3.6	3.6	3.6
▪[핵심]국가유공자 우선채용	%	5	3.3	3.79	3.79	4.33	4.97	5.0	5.0	5.0
▪[핵심]총인건비 인상률	%	1.9	0.471	2.4	2.4	정부 총인건비 인상률 범위 이내(미정)				
▪조직문화개선 노력	비계량	-	-	(고충관련) 체계개선		체계 내재화	조직 진단	체계 개선	체계 고도화	

1. 주요 내용

안전·친환경 경영 강화 실행과제 IV-3-1

- 재난·안전 관리체계 강화
- 친환경 관리체계 구축 및 강화

지역사회 상생협력 동반성장 지원강화 실행과제 IV-3-2

- 지역사회 문제 해결 및 경제 상생을 위한 협의체 기반 마련
- 중소기업 시장 경쟁력 강화를 위한 동반성장 추진
- 지역 균형발전과 지역사회 필요 사업 발굴 사회공헌 추진

2. 세부 추진계획

① [변화기] '23년도 계획

안전·친환경 경영 강화 실행과제 IV-3-1

- 재난·안전 관리체계 강화
 - 재난·안전 관리체계 구축 및 운영 계획 수립
 - 안전보건경영시스템(ISO45001) 구축 컨설팅 착수 및 인증
 - 상황별(일반·사회 구분) 재난대응체계 수립 및 운영
 - 재난 및 안전사고 'ZERO' 지속 노력
 - 도급사업 안전보건관리 지침 고도화
 - 신청사 이전에 따른 유관기관 합동 재난대응체계 구축
- 친환경 관리체계 구축 및 강화
 - 녹색경영 방침 수립
 - 환경보호 및 에너지 절약 교육을 통한 전사적 이해 강화

- 녹색제품 구매 물품 다양화 및 녹색제품 우수기관 지정
- 친환경 차량(전기차,수소차)도입
- 기관 온실가스 감축 목표 달성

□ 지역사회 상생협력 동반성장 지원강화 실행과제 IV-3-2

- 지역사회 문제 해결 및 경제 상생을 위한 협의체 구성 및 활동
 - 청사 소재 지역 협의체를 통한 지역사회 문제 발굴 및 사회공헌 활동 강화
 - 한국건강가정진흥원-지역내 유관기관 연계를 통한 지역경제 활성화 협의체 구성(서울 중구)
 - 분기별 시장방문의 날 활동을 통한 활동 확대

- 중소기업 시장 경쟁력 강화를 위한 동반성장 추진
 - 임·직원 전사적 동반성장몰 및 브랜드-K 구매 확대
 - 중소기업과의 소통강화를 위한 기업성장응답센터 및 애로사항 조사 활성화
 - 대·중소기업 상생협력기금 출연 도입
 - 상생협력 프로그램 상생누리 신규 등록 확대(12건)
 - 상생결제제도 활용실적 확대(3건)

- 지역 균형발전과 지역사회 필요 사업 발굴 사회공헌 추진
 - 1사1촌 분기별 방문 활동을 통한 연계 강화
 - 지자체 연계를 통한 지역 사회공헌 활동 발굴 확대
 - 지역 균형발전을 위한 지역 농·수산물 구매(2백만원)
 - 지역 사회 내 ESG 활동 홍보 강화

② [도약기] '24~'25년도 계획

□ 안전·친환경 경영 강화 실행과제 IV-3-1

- 재난·안전 관리체계 강화
 - 안전보건경영시스템(ISO45001) 인증 고도화
 - KOSHA 인증(산업안전보건공단) 준비
 - 재난·안전 통합관리시스템 구축 및 운영
 - 상황별 재난·안전 관련 기준 개선 및 관리
 - 안전/보건교육 훈련 분기별 실시로 전직원 교육이수
 - 안전환경관련 전담 조직 확대 및 역량 강화
 - 재난안전 관련 전문 교육 훈련체계 수립
 - 재난 및 안전사고 'ZERO' 지속 유지
 - 재난관리시스템 구축을 통한 취약분야 선제적 발굴 및 관리

- 친환경 관리체계 구축 및 강화
 - 녹색경영 방침 고도화
 - 환경보호 및 에너지 절약 교육을 통한 전사적 이해 강화
 - 녹색제품 구매 물품 다양화 및 녹색제품 구매 우수기관 유지
 - 친환경 차량(전기차, 수소차) 도입 및 노후화 차량 폐기
 - 기관 온실가스 감축 목표 달성

□ 지역사회 상생협력 동반성장 지원강화 실행과제 IV-3-2

- 지역사회 문제 해결 및 경제 상생을 위한 협의체 구성 및 활동
 - 지역(서울 중구) 내 협의체를 통한 지역사회 문제 발굴 및 사회공헌 활동 지속
 - 지역내 유관기관 지역경제 활성화 협의체 활동 강화
 - 서울 중구 소·상공인 상인회 자매결연 체결
 - 전통 시장방문의 날 활동을 통한 지역 소·상공인 동반성장 지원 강화(연 6회)

- 중소기업 시장 경쟁력 강화를 위한 동반성장 추진
 - 가족센터 연계 협력업체 지원 강화로 중소기업 판로지원 확대 (서울권역)
 - 대·중소기업 상생협력기금 출연금 확대(3백만원)
 - 동반성장몰 및 브랜드-K 제품 구매 확대(6천만원, 5백만원)
 - 상생협력 프로그램 상생누리 신규 등록 확대(15건)
 - 상생결제제도 활용실적 확대(4건)
 - 중소기업 등과의 협력으로 동반성장평가 ‘양호’ 등급 이상 달성

- 지역사회 연대 확립을 위한 사회공헌 체계 강화
 - 지자체 연계 사회공헌활동 확대
 - 지역 농·수산물 구매 및 1사1촌 자매결연 확대(4백만원 2개 농촌마을)
 - 사회적 재난 발생 시 지자체와 연계하여 사회공헌 활동 강화

③ [지속성장기] '26~'27년도 계획

□ 안전·친환경 경영 강화 실행과제 IV-3-1

- 재난·안전 관리체계 강화
 - 안전보건경영시스템(ISO45001) 고도화를 위한 정기 사후관리 심사
 - KOSHA(산업안전보건공단) 컨설팅 및 인증
 - 재난·안전 통합관리시스템 고도화
 - 안전관리 전문가 충원을 통한 재난·안전 경영체계 확립
 - 재난 및 안전사고 ‘ZERO’ 지속 노력
 - 유관기관 합동 재난대응체계 고도화
 - 안전/보건교육 훈련 전직원 이수 및 안전담당자 전문 교육 이수
 - 재난 사전감시 시스템 고도화
 - 사업장 단위 법정 의무사항 이행점검 및 조치 지원 등을 위한 안전담당자 지정

○ 친환경 관리체계 구축 및 강화

- 녹색경영 방침 고도화
- 전직원 환경보호 및 에너지 절약 교육 전직원 이수
- 녹색제품 구매 물품 다양화 및 녹색제품 구매 우수기관 유지
- 친환경 차량(전기차,수소차) 도입 및 노후화 차량 폐기
- 기관 온실가스 감축 목표 달성 유지

□ 지역사회 상생협력 동반성장 지원강화 실행과제 IV-3-2

○ 지역사회 문제 해결 및 경제 상생을 위한 협의체 구성 및 활동

- 지역(서울 중구) 내 협의체를 통한 지역사회 문제 발굴 및 사회공헌 활동 강화
- 지역 소·상공인 협력 우수사례 발굴을 통한 지역 경제 상생 노력 강화
- 전통 시장방문의 날 활동 확대(연 12회)
- 지역 전통시장 자매결연 확대(총 2개 시장)

○ 중소기업 시장 경쟁력 강화를 위한 동반성장 추진

- 협력업체 지속 상생 및 시장 경쟁력 강화를 위한 협력체계 강화

○ 지역사회 연대 확립을 위한 사회공헌 체계 강화

- 지역 농·수산물 구매 확대 및 1사1촌 자매결연 마을 방문 확대
- 사회적 재난 발생 시 지자체와 연계하여 사회공헌 활동 강화
- 지역사회 연대를 통한 사회공헌 활동 모범사례 발굴

3. 전략과제별 목표지표

과제별 목표지표	단위	실적 및 목표치								
		'21		'22		'23	'24	'25	'26	'27
		목표	실적	목표	예상					
[실행 과제 IV-3-1] 안전·친환경 경영강화										
▪[핵심]안전활동 수준평가	등급	-	E등급	D등급 이상	D등급	D등급 이상	C등급 이상	C등급 이상	B등급 이상	A등급
▪[핵심]정보보안 실태점검 결과	점	55	61.19	60	60	65	70	75	80	85
▪개인정보보호 관리 수준진단	등급	양호	양호	양호	양호	양호	양호	양호	양호	양호
[실행 과제 IV-3-2] 지역사회 상생협력 동반성장 지원강화										
▪[핵심]동반성장평가	등급	보통 등급 이상	개선	보통 등급 이상	보통 등급 이상	보통 등급 이상	양호 등급 이상	우수 등급 이상	우수 등급 이상	최 우수 등급
▪협업체 구성 통한 지역 (사회공헌 등) 추진	비계량	-	-	과제 확인 및 체계 확립		협업체 구성 및 상생 공헌 추진		협업체 활성화 및 성과 창출		
▪KIHIF 모범거래	비계량	도입·구축				강화		우수사례 발굴		

4. 23년 목표치 산출근거

과제별 목표지표	'23년 목표치	산출근거
[실행과제 I-1-1] 가족서비스 정책연구 및 성과확산		
▪수행연구 품질	88.70점	· 기준치+(100-기준치)×15%
▪연구성과 공유 만족도	93.47점	· 기준치+(100-기준치)×20%
[실행과제 I-1-2] 선제적 가족서비스 기획 확대		
▪가족정책동향 만족도	92.26점	· 기준치+(100-기준치)×10%
[실행과제 I-1-3] 가족정보 빅데이터 구축 및 활용강화		
▪가족서비스 통계정보 품질	88.22점	· 기준치+(100-기준치)×15%
[실행과제 I-2-1] 가족센터 중앙관리 강화		
▪[핵심]가족센터 이용자수	8,777,985명	· 기준치대비 120% 향상
▪[핵심]가족센터 이용자 만족도	92.26점	· 기관장 성과지표 승계 -과거 4개년 향상치 평균의 120% 향상
▪가족센터 프로그램 효과성	24점	· 기준치 대비 120% 향상
▪가족서비스 허브기능 만족도	66.00점	· 기준치+(100-기준치)×15%
[실행과제 I-2-3] 가족서비스 전문성 지원 강화		
▪[핵심]가족서비스 종사자 교육생수	16,944명	· 기준치 대비 115% 향상
▪가족서비스 종사자 교육 현업적용도	84.65점	· 기준치+(100-기준치)×15%
▪가족센터 종사자 교육만족도	90.32점	· 기준치+(100-기준치)×15%
▪가족서비스 온라인교육 콘텐츠 만족도	88.73점	· 기준치+(100-기준치)×15%
[실행과제 I-3-1] 돌봄운영기관 중앙관리 강화		
▪[핵심]돌봄서비스 이용자수	759,354명	· 기준치 대비 115% 향상
[실행과제 I-3-2] 돌봄서비스 질제고 노력		
▪[핵심]아이돌봄 종사자 교육 이수자수	1,591명	· '22년 실적의 115% 향상
▪아이돌봄서비스 이용자 만족도	92.0점	· 부처목표 승계
▪양성교육 만족도	82.5점	· 기준치+(100-기준치)×10%
[실행과제 II-1-1] 가족다양성 인식개선 제고		
▪[핵심]가족다양성 이해 교육생수	371,473명	· 기관 경영목표 승계 · 기준치+2편차
▪[핵심]가족다양성 이해교육 만족도	93.26점	· 기관장 성과지표 승계
▪[핵심]가족다양성 수용성지수	양호	· 기준치 대비 2.5점 증가

과제별 목표지표	'23년 목표치	산출근거
▪가족다양성 수용증진을 위한 편견요인 개선활동	68.50%	· 기준치+(100-기준치)×10%
[실행과제 II-1-2] 가족 유형별 맞춤 정보제공 활성화		
▪포털 다누리 이용자수	2,460,762명	· 기준치 대비 110% 향상
▪포털 다누리 만족도	90.85점	· 기준치+(100-기준치)×10%
▪[핵심]가족상담 정보제공 이용자수	302,497명	· 기관 경영목표 승계
[실행과제 II-2-2] 일터 가족친화 문화 확산		
▪[핵심]가족친화직장교육생 수	99,148명	· 기준치 대비 115% 향상
▪가족친화 직장교육 만족도	94.55점	· 기준치+(100-기준치)×15%
▪[핵심]가족친화 인증 획득률	85.91%	· 기준치+(100-기준치)×15%
▪가족친화지원사업 운영 효과성	83.00점	· 기준치+(100-기준치)×15%
[실행과제 II-3-2] 가족유형별 서비스 확대		
▪결혼이주여성자립지원 프로그램 만족도	95.0점	· 전년수준 유지
▪진로진학취업 지원 우수사례 발굴	23건	· 사업수행 기관당 1건 이상
▪다문화우수장학생 지원	30명	· 기준치 대비 110% 향상
[실행과제 III-1-1] 양육비이행 법률서비스 확대		
▪[핵심]양육비 이행률	40.60%	· 주무부처 목표치 승계
▪[핵심]양육비 이행 모니터링건수	12,510건	· 기준치 대비 115% 향상
▪양육비 모니터링률	69.10%	· 기준치+(100-기준치)×10%
▪[핵심]양육비 실추심(수령) 건수	4,134건	· 기준치 대비 110% 향상
▪전자소송비율	13.80%	· 기준치 대비 115% 향상
▪행정 제재조치 처분 결정 건수	94건	· 기준치 대비 150% 향상
[실행과제 III-1-2] 이용자 맞춤형 양육비 이행지원 서비스 확대		
▪[핵심]면접교섭서비스 참여자수	946명	· 기준치 대비 115% 향상
▪면접교섭서비스 제공기관 확대 실적	18개소	· 단계별 확대 계획에 따른 연도별 목표치 설정
▪심리상담기관 발굴 실적	5개소	· 협력기관 발굴 및 연계 계획에 따른 연도별 목표치 설정
▪한시적 양육비 긴급 지원 구상 회수율	18.12%	· 기준치 대비 150% 향상

과제별 목표지표	'23년 목표치	산출근거
[실행과제 III-2-2] 사회적 재난 및 사각지대 가족위기 지원 강화		
▪[핵심]원가정회복지원사업 이용자 수	4,882명	· 기준치 대비 115% 향상
▪원가정회복지원사업 프로그램 효과성	75.19점	· 기준치+(100-기준치)×15%
▪사회적재난 위기 대응 향상률	46.30%	· 기준치 대비 102% 향상
[실행과제 III-3-1] 가족상담서비스 품질제고		
▪상담품질지수	93.66점	· 기준치×1.5편차(3개년)
[실행과제 III-3-2] 가족문제 상담서비스 확대		
▪(사각지대 및 위기가족지원발굴사업) 가족상담 서비스 이용자 만족도	83.00점	· 기준치+(100-기준치)×15%
[실행과제 IV-1-1] 국민참여 및 협력 확대		
▪[핵심]PCSI 고객만족도	평균 B등급 유지	· 기관장 성과지표 승계
▪가족서비스 대외협력 기여도	16건	· 기준치+(100-기준치)×20%
▪임원책임경영 참여도	88.38점	· 전문성 활용율, 경영제언율, 전사 제언 이행율 비율로 적용
▪기관 경영정보 제공 정합도	2.4점	· 전년 공공기관 별점 평균의 20% 하향
▪[핵심]공공데이터 운영실태평가	우수	· 전년대비 1등급 향상
▪온라인 홍보 채널 만족도	88.73점	· 기준치+(100-기준치)×20%
▪[핵심]정보공개 종합평가	75.00점	· 기준치+(100-기준치)×5%
[실행과제 IV-1-2] 경영혁신 및 업무 효율성 제고		
▪ 비전·핵심가치 공유 인식도	87.31점	· 기준치+(100-기준치)×20%
▪ [핵심]기관장 성과목표 이행률	100%	· (실적/목표)×100
▪ [핵심]ESG경영 지수	B등급	· 기준치대비 2.5점 이상 향상
▪ ESG 공시항목 수	26개	· 전년대비 2건 신규 발굴
▪ ESG (내부)수준 진단 조사	80.00점	· 기준치+(100-기준치)×10%
▪ [핵심]경영평가 등급	B등급	· 전년등급 대비 1등급 상향
▪ 조직성과평가 적정성	76.53점	· 기준치+(100-기준치)×10%
▪ 인력재배치 비율	4.0%	· 인력증원요구서 최소 1% 이상
▪ 예산 집행률	100%	· 전년도 실적 목표 유지

과제 별 목표지표	'23년 목표치	산출근거
[실행 과제 IV-2-1] 윤리·인권경영 강화		
▪[핵심]종합청렴도 평가	3등급	· '22년도 최초 평가, 유관기관 평가 결과 고려하여 내부 목표 설정
▪[핵심]자체감사활동 심사 평가	B등급	· '21년 최초 B등급 획득, 등급 유지
▪일상감사 수행 및 조치이행 관리율	100%	· 과거(3개년) 실적 유지
[실행 과제 IV-2-2] 조직 핵심역량 강화		
▪직원교육 만족도	93.93점	· 기준치+(100-기준치)×10%
▪[핵심]노사관계협력수준	76.45점	· 기준치+(100-기준치)×10%
▪[핵심]청년미취업자고용실적	3%	· 청년고용촉진특별법에 따른 의무비율
▪[핵심]장애인 의무고용률	3.6%	· 장애인고용촉진 및 직업재활법에 따른 의무비율
▪[핵심]국가유공자 우선채용	4.33%	· 의무비율 5%이나, 최근 3년 실적 향상률 평균 적용
▪[핵심]총인건비 인상률	미정	· '23년 공기업·준정부기관 예산 운용지침(미정) 내 인상률 범위
[실행 과제 IV-3-1] 안전·친환경 경영 강화		
▪[핵심]안전활동 수준평가 등급	D등급 이상	· 안전활동 수준평가 결과
▪[핵심]정보보안 실태점검 결과	양호(65점)	· 기준치+(100-기준치)×10%
▪개인정보보호 관리 수준진단	양호	· 전년과 동일한 등급(최고등급)
[실행 과제 IV-3-2] 지역사회 상생협력 동반성장 지원강화		
▪[핵심]동반성장평가	보통등급 이상	· 동반성장평가 결과

*산출근거) 경영평가 지표: 목표부여(120%) 또는 목표부여(편차) 적용

KPI 지표: 목표부여, 향상도(10%, 15%), 표준편차 적용

1. 이행상황 점검계획

□ 기관 경영체계 확립을 통한 성과관리

- 경영목표-전략방향-전략과제 간 유기적 연계를 통한 경영목표 달성 기대
- 기관-실·본부-부서-개인 성과목표의 체계적인 연속화를 통한 경영목표 달성 추진력 확보

목표체계	조직체계	관리항목
경영목표	기관	· (2030)경영목표, 경영평가지표 설정 및 관리
▼		
전략방향	실/본부	· (2030)경영목표·경영평가지표 부서 배정 및 관리
▼		
전략과제	부서/팀	· (2030)경영목표·경영평가지표 관리 · 부서/팀 성과지표 관리
▼		
개인성과목표	개인	· 개인 성과지표 관리

□ 합리적인 성과체계 구축 및 운영

- 경영목표 달성에 따른 기관-부서-개인 평가 및 결과 반영, 인사·보수 등과 연계한 보상체계 확립 등 경영목표 달성에 대한 기관/부서/개인평가 결과를 반영한 합리적 보상체계 확립

□ 중장기 목표와 연계된 연간사업 진행사항 점검

- 사업심의(연 1회) 및 매월 사업실적 점검, 본부별 워크숍을 통하여 우수성과 및 미흡점 등을 점검·평가, 결과를 향후계획에 반영

□ 기관장 중심의 정기적 모니터링 및 환류 체계 운영

- 중장기 경영목표 및 기관장 경영성과계획 등과 연계한 계획 수립, 목표수립, 사업추진, 성과분석, 환류 시행
- 사업심의를 통해 차년도 계획의 적절성 및 추진실적 점검

□ 정부 및 국회, 언론 등 외부기관의 감독에 대응

- 국정감사(국회), 경영평가(기재부), 언론 브리핑 등 외부평가 결과에 대한 피드백 및 개선 추진

2. 평가 및 환류체계

□ PDCA 체계에 따른 경영전략 달성을 메커니즘 구축

- 상시 모니터링 및 환류 기능 강화를 통한 경영목표 달성을 위한 추진체계 구축

<경영전략 달성을 위한 추진체계>

미션	가족서비스 제공으로 모든 가족의 안정적인 삶의 질 제고			
비전	모든 가족과 함께하는 행복 파트너			
P L A N	계획 수립	중장기 ·중장기 경영목표 설정 ·중장기 인력·재무운영계획 ·사업별 중장기 컨설팅	단기 ·'23년 중점추진 사업계획 ·사업본부별 주요 업무계획 ·사업심의로 적절성검토	수시 ·국정과제 등 정부정책 ·경영현안 추진계획 ·추진사업 성과점검
	목표 부여	·전략과제별 KPI 설정 및 주관부서 지정, 세부실천과제 계획 수립		
	DO	구분	경영목표, 미래과제	실행과제, 현안과제
	주요 활동	·신정부 국정과제 반영 및 기관설립목적 달성을 위한 가족서비스 역량 집중 ·지속가능 경영체계 구축을 위한 신사업 발굴 및 경영혁신 추진 ·혁신계획 이행을 위한 효율성 강화	·전략방향별 세부추진계획 시행 ·중장기 경영목표 연차계획에 따른 사업 수행 및 모니터링 ·PEST 분석을 통한 미래 대비 추진과제 도출, 롤링	
C H E C K	점검 체계	상시 성과점검, 관리를 통한 조직·개인 성과향상 및 목표달성 촉진 경영회의(주간), 확대간부회의(매월), 이사회(격월), 경영자문위원회(2회), 혁신추진위원회, 사업점검회의 등 상시점검회의		
A C T	성과급 차등	공유·보상	인사반영	
	종합평가 성과급 차등지급 -최고·최저간 2배 격차	경진대회, 성과포상	(승진) 특별승진, 공무직승진 (교육) 역량강화 교육 활용	

- ※ 경영목표 달성에 관한 부서별·개인별 평가체계를 제시고, 평가결과 나타난 문제점 보완과 인사·인센티브 성과급 등에 연계하는 환류방안 제시

참고

'22-'26 대비 '23-'27 신설 · 변경사항

구분	기존('22-'26)	변경('23-'27)	변경 사유
미션	가족정책서비스 제공으로 다양한 가족의 안정적인 삶의 질 제고	가족서비스 제공으로 모든 가족의 안정적인 삶의 질 제고	
비전	국민과 함께 행복한 내일을 만드는 가족정책서비스 선도기관	모든 가족과 함께하는 행복 파트너	새정부 국정과제(48. 누구하나 소외되지 않는 가족) 반영
핵심 가치	지속혁신/ 상생포용/ 책임신뢰/ 소통협력	소통/ 포용/ 책임/ 지속가능	
전략 목표	I. 가족서비스 전문성 강화	I. 가족서비스 HUB 기능 강화	새정부 국정과제 반영, 핵심가치와의 정합성 제고, ESG 등 현안반영
	II. 다양한 가족 삶의 질 향상	II. 다양한 가족 맞춤형 지원 강화	
	III. 긴급위기 가족지원 강화	III. 가족 위기 대응 강화	
	IV. 지속가능 경영혁신 실현	IV. ESG기반 지속가능 경영 선도	
전략 과제	I-1. 가족서비스 기획 및 Hub 역할 강화	I-1. 가족서비스 연구 및 기획 강화	신정부 정책 반영에 따른 본원의 역할강화로 과제 개편 (기존 I-1, I-3→I-1 통합)
	I-2. 가족서비스 전문인력 전문성 강화	I-2. 가족센터 성장지원 강화	본원의 기능강화로 과제 통합 (기존 I-1, I-2→I-2 통합)
	I-3. 디지털친환경 중심 가족서비스 확대 및 데이터 활용	I-3. 돌봄서비스 질제고 및 돌봄공백 해소	본원의 역할강화로 과제보완 및 우선순위 변경 (기존II-3→I-3 이동)
	II-1. 가족다양성 수용 증진 확대	II-1.가족다양성 수용 증진	전략과제 유지, 기관사업에 맞춰 워딩 변경
	II-2. 공공 민간 동반 가족친화 사회환경 조성 확대	II-2.가족친화문화 조성 지원 확대	전략과제 유지, 기관사업에 맞춰 워딩 변경
	II-3. 가족서비스 전달체계 협업 통한 돌봄공백 해소	II-3. 맞춤형 가족서비스 확대	신정부 국정과제 추진강화를 위한 과제 설정 (기존II-1→II-3 분리 이동)
	III-1. 양육비 이행지원 강화	III-1. 양육비 이행지원 서비스 확대	법률서비스 확대에 따른 본원의 역할강화로 과제 강화
	III-2. 위기가족 지원 사각지대 해소	III-2. 고위험 가족 발굴 및 지원 확대	신정부 정책 반영에 따른 본원의 역할강화로 과제 개편 (기존II-2,3→III-2 통합)
	III-3. 사회적재난 선제적 대응 체계 강화	III-3. 가족상담서비스 강화	신정부 국정과제 추진강화를 위한 과제 분리 강화 (기존III-2→III-3 분리 이동)
	IV-1. 소통을 통한 국민체감 경영성과 창출	IV-1. 국민 체감 경영성과 창출	신정부 정책 반영에 따른 본원의 역할강화로 과제 개편 (기존IV-1,3→IV-1 통합)
	IV-2. 공공기관 사회적가치 지속 확대	IV-2. 국민신뢰 조직문화 강화	신정부 정책 반영에 따른 본원의 역할강화로 과제 개편
	IV-3. 적극적 경영개선 강화	IV-3. 안전친환경 및 상생협력 강화	신정부 정책 반영에 따른 본원의 역할강화로 과제 개편 (기존IV-2→IV-3 이동)